

FOCUS SUR L'INFLATION

Augmentation des coûts

Les entreprises artisanales font face depuis 2020 à des difficultés économiques dues à la pandémie de Covid-19 et au conflit en Ukraine. Tous les dirigeants disent aujourd'hui être confrontés à une augmentation des coûts :



Les secteurs de l'alimentaire et du bâtiment sont les plus impactés.

Difficultés

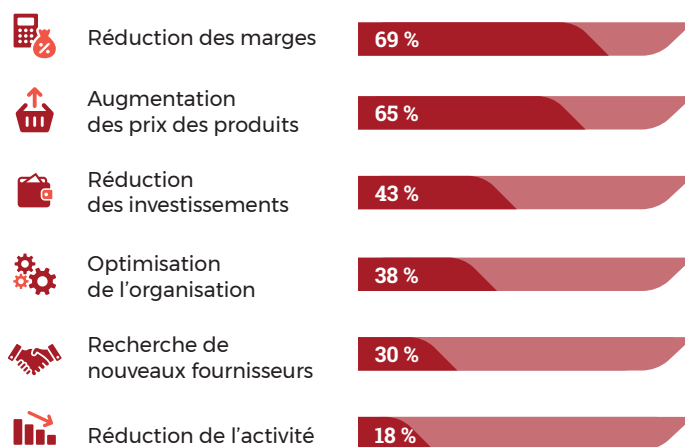
6 chefs d'entreprise sur 10 se disent inquiets pour la santé financière de leur entreprise. La majorité d'entre eux constate une baisse de consommation des ménages en rapport avec la perte de pouvoir d'achat. Dans le secteur alimentaire, **8 dirigeants sur 10** expriment des craintes pour l'avenir de leur activité.

Par ailleurs, l'artisanat, dans tous les secteurs, rencontre de grandes **difficultés de recrutement et de fidélisation de ses salariés** :

- **18 %** des entreprises ont **un poste à pourvoir** mais ne trouvent pas le profil adéquat. Certains emplois sont disponibles depuis plus d'un an.
- **13 %** des chefs d'entreprise expliquent être confrontés à **une augmentation des démissions**.

Actions mises en oeuvre

Les entreprises absorbent la hausse des coûts en utilisant différents moyens :



L'accompagnement CMA

Pour répondre aux besoins des chefs d'entreprise, la Chambre de Métiers et de l'Artisanat les accompagne au quotidien. Les conseillers experts identifient des axes d'amélioration au regard des problématiques de l'entreprise, proposent des solutions et élaborent un plan d'actions sur-mesure.