



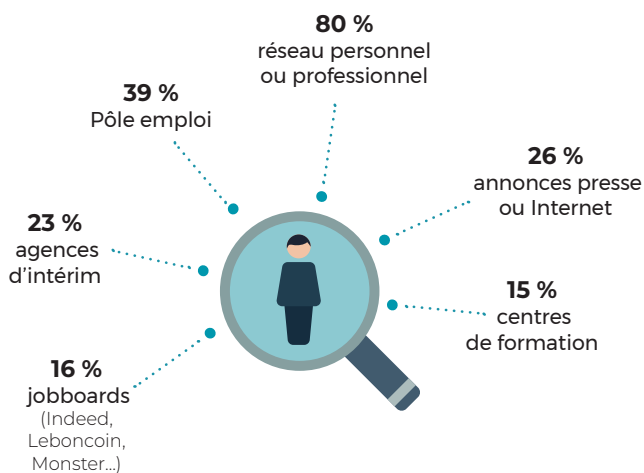
ACTUALITÉS ÉCONOMIQUES

FÉVRIER 2022

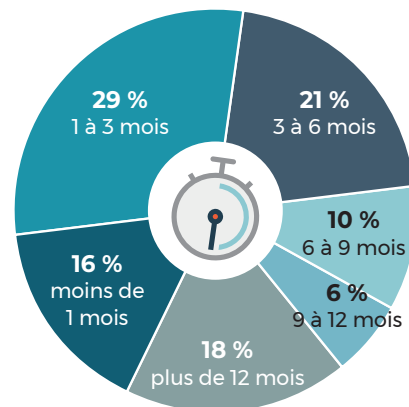
FOCUS SUR

Le recrutement dans les entreprises artisanales

Modes de recrutement



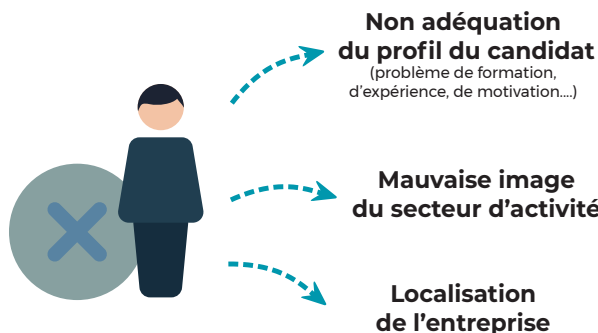
Durée du processus de recrutement



Le **déla** de **recrutement** s'allonge d'année en année, notamment dans le bâtiment qui connaît le plus de difficultés.

Difficultés de recrutement

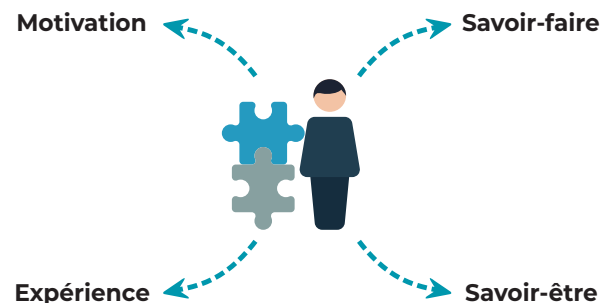
Les 3 principaux freins au recrutement



3 artisans sur 4 ont déjà renoncé à recruter faute de candidature intéressante.

Critères de sélection

Les artisans définissent 4 critères principaux de recrutement



La Chambre de Métiers et de l'Artisanat Auvergne-Rhône-Alpes propose aux artisans un diagnostic Ressources Humaines et de Responsabilité Sociétale des Entreprises. Ce diagnostic permet de faire un point sur le recrutement, la gestion des compétences, la motivation et la fidélisation des salariés, l'organisation du travail, le management, les obligations légales de l'employeur. Le conseiller expert de la CMA dresse un état des lieux des pratiques de l'entreprise, détermine les points forts et les axes de progrès et élabore un plan d'actions sur-mesure.