



ACTUALITÉS ÉCONOMIQUES

SEPTEMBRE 2021

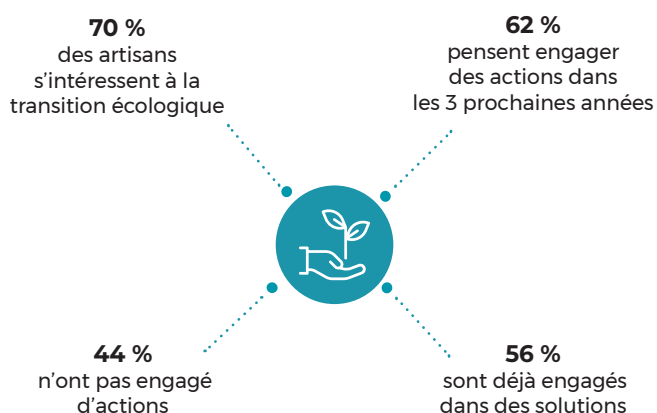


Chambre
de **Métiers**
et de l'**Artisanat**
AUVERGNE-RHÔNE-ALPES

FOCUS SUR

La transition écologique
dans les entreprises artisanales

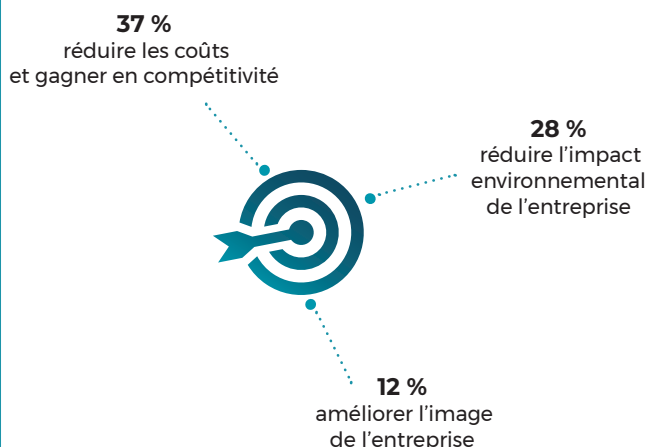
Intérêt des artisans pour la transition écologique



La principale raison évoquée par les chefs d'entreprise n'ayant pas mis en place d'actions est le **manque de temps** pour réfléchir aux évolutions nécessaires et pour les mettre en œuvre.

Actions à mettre en place

En s'engageant dans une **démarche environnementale vertueuse**, les chefs d'entreprise souhaitent :



Perspectives d'amélioration

Les enjeux environnementaux font de plus en plus partie intégrante de la vie quotidienne et du développement de l'entreprise artisanale.

Principaux axes d'amélioration souhaités par les artisans



Réduire le coût et la consommation d'énergie

Cet objectif existe pour tous les secteurs d'activité et il est le plus important pour les entreprises de l'alimentaire.



Mieux gérer les déchets

notamment pour le bâtiment.



Optimiser l'utilisation des matières premières

pour le bâtiment.



Utiliser les circuits courts et de proximité

pour les secteurs de l'alimentaire et la fabrication.

Pour évaluer la maturité des entreprises artisanales sur ces sujets et les aider à trouver des solutions adaptées à leurs besoins, la Chambre de Métiers et de l'Artisanat Auvergne-Rhône-Alpes propose, dans le cadre du Plan de relance, **Performa Environnement**.

Performa Environnement permet au chef d'entreprise de :

- Elaborer et mettre en œuvre des **actions pour réduire son empreinte environnementale** et donc accélérer sa transition écologique.
- Valoriser sa démarche environnementale par l'**obtention d'un label** (Imprim'vert, Eco-défis, Répar'acteurs...).
- Identifier et sélectionner **des solutions** en termes d'investissement, d'étude ou de formation et être aidé pour monter le dossier de **demande de financement**.



Par ailleurs, en partenariat avec l'ADEME, la CMA propose une offre d'accompagnement personnalisée pour répondre à chaque besoin des entreprises.

Soutenu par

