

BAROMÈTRE 2021/2022

NOTE DE CONJONCTURE



Chambre
de **Métiers**
et de l'**Artisanat**

AUVERGNE-RHÔNE-ALPES

AIN

Toute une économie au service du territoire

L'ARTISANAT DANS L'AIN

contact

04 74 47 49 00

contact.ain@cma-auvergnerhonealpes.fr

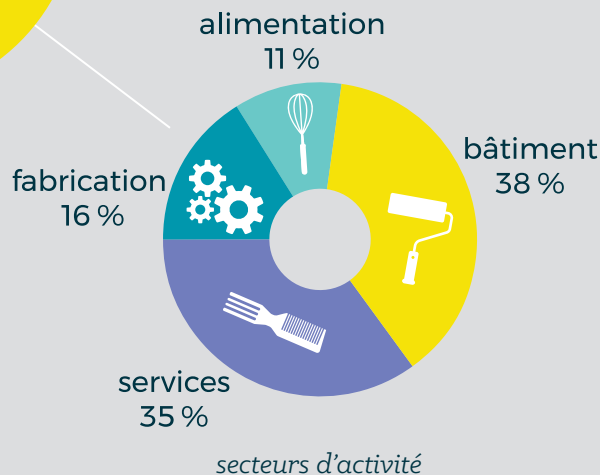
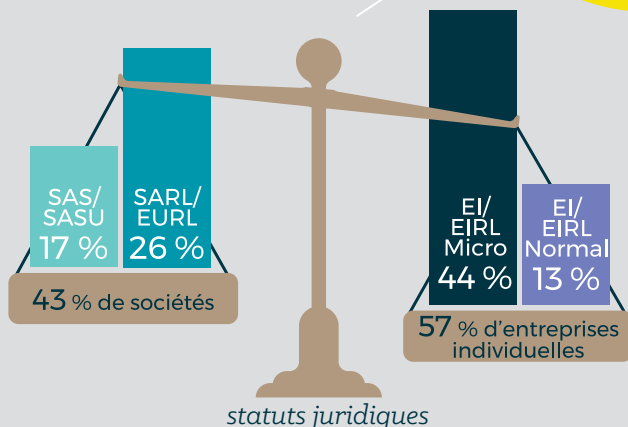


18 700

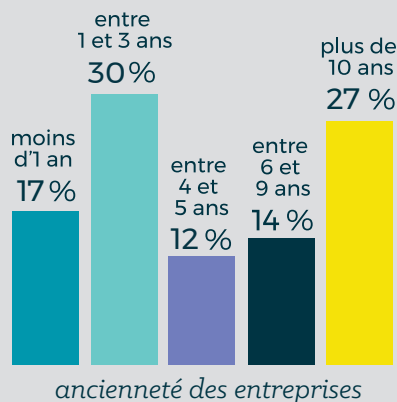
entreprises
artisanales

13 100 en 2016

+43%
en 5 ans



20 % des chefs d'entreprise
artisanale ont plus de 55 ans



nombre
d'immatriculations
+ 3 300

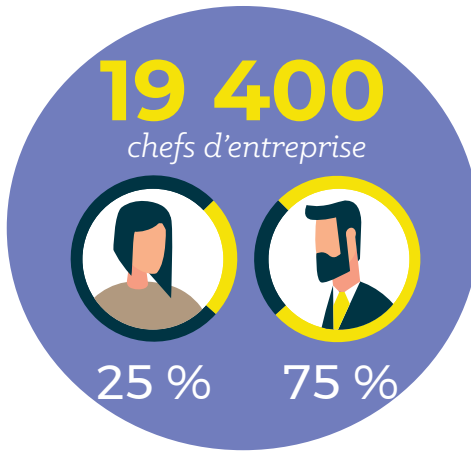
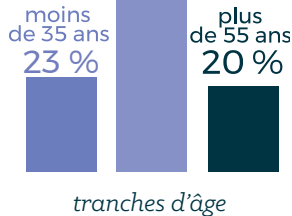
radiations
- 1 600

solde 2021
1 700

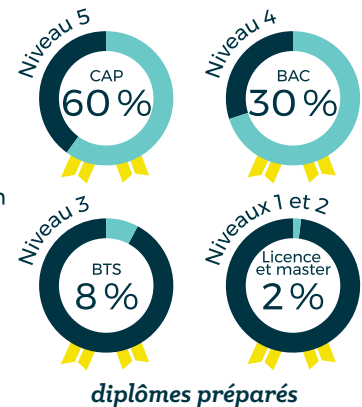
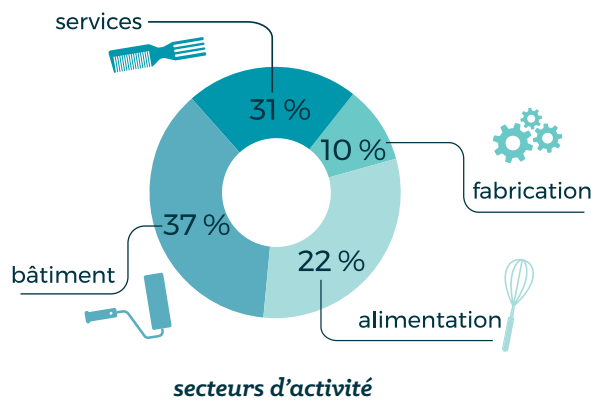
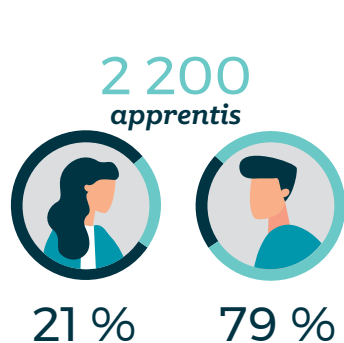
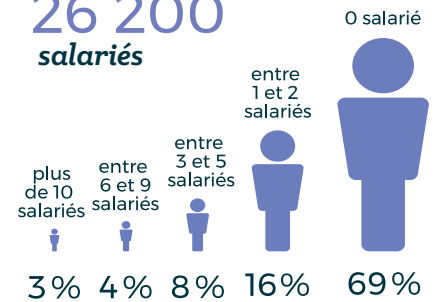
* Estimation non actualisée au 1^{er} janvier 2022

Des femmes et des hommes au service de l'entreprise

300  conjoints collaborateurs

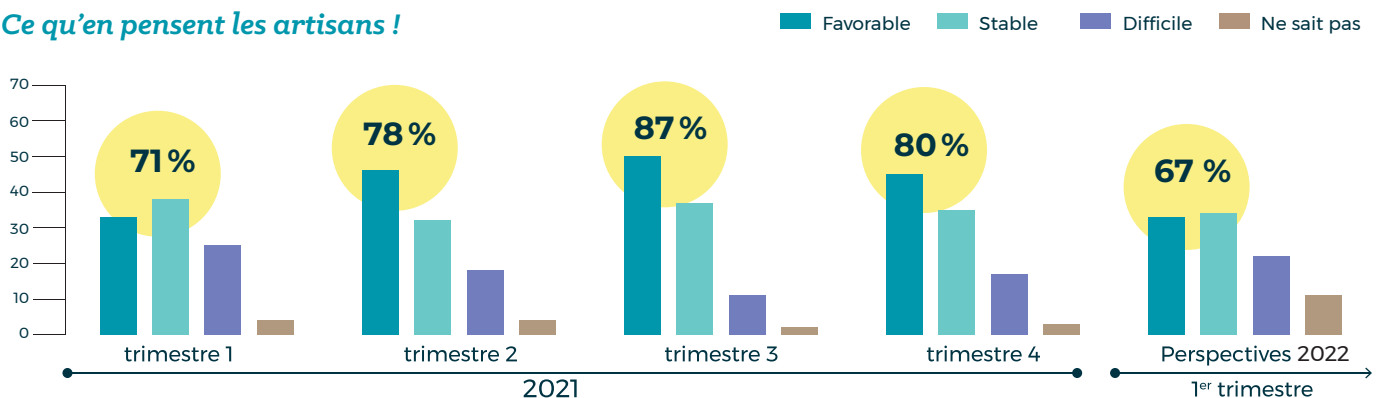


26 200 salariés



Situation économique des entreprises artisanales en 2021 > 2022

Ce qu'en pensent les artisans !



Ce que nous disent les artisans !

	1 ^{er} trim. 2021	2 ^e trim. 2021	3 ^e trim. 2021	4 ^e trim. 2021	Persp. 2022
Niveau d'activité de l'entreprise	=	↗	=	↘	=
Progression du chiffre d'affaires	=	↗	↗	↘	=
Solidité de la trésorerie	=	↗	↘	↘	=
Évolution des effectifs	↗	↗	=	=	↘

7 ARTISANS SUR 10 PRÉVOIENT UNE ANNÉE 2022 FAVORABLE

En 2021, plus de 60 % des répondants estiment avoir connu une activité normale ou une sur-activité. Pour la moitié d'entre eux, cette situation a eu notamment pour conséquences l'allongement des délais pour répondre aux demandes des clients, l'embauche de nouveaux salariés ou le recours à des entreprises sous-traitantes. Au dernier trimestre, 51 % des artisans considéraient être à l'équilibre et 26 % bénéficiaires. En 2022, ils comptent sur une pérennisation de leur niveau d'activité et une stabilisation de leur chiffre d'affaires.