

BAROMÈTRE 2022/2023



Toute une économie
au service du territoire

L'ARTISANAT DANS L' AIN

04 74 47 49 00 - contact.ain@cma-auvergnerrhonealpes.fr



4 milliards
de chiffre d'affaires*

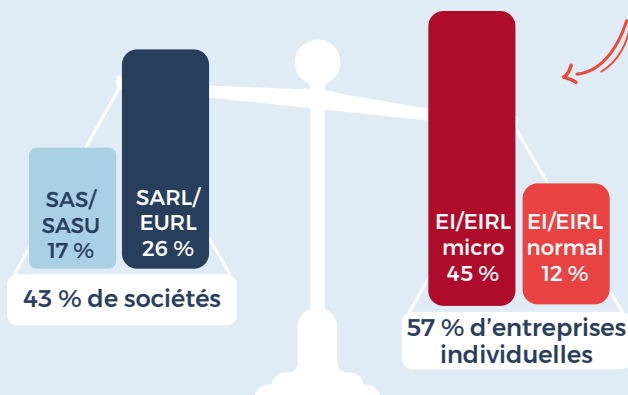


19 200
entreprises artisanales

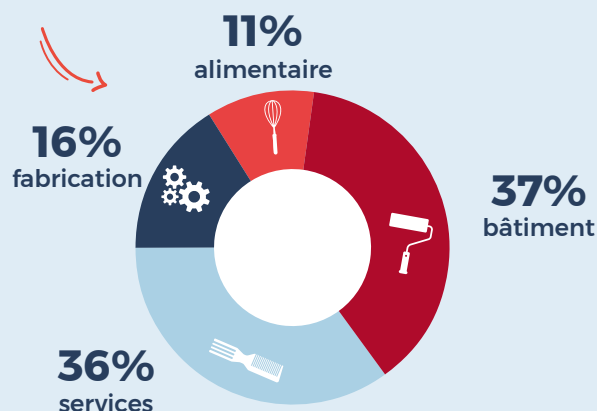
13 800 en 2017



+ 39 %
en 5 ans



statuts juridiques

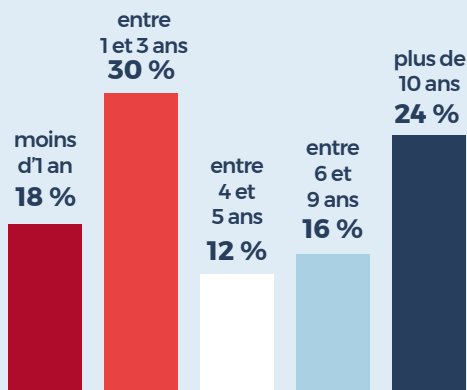


secteurs d'activité

3 500
entreprises à transmettre
dans les 5 ans



20 % des chefs d'entreprise
artisanale ont plus de 55 ans



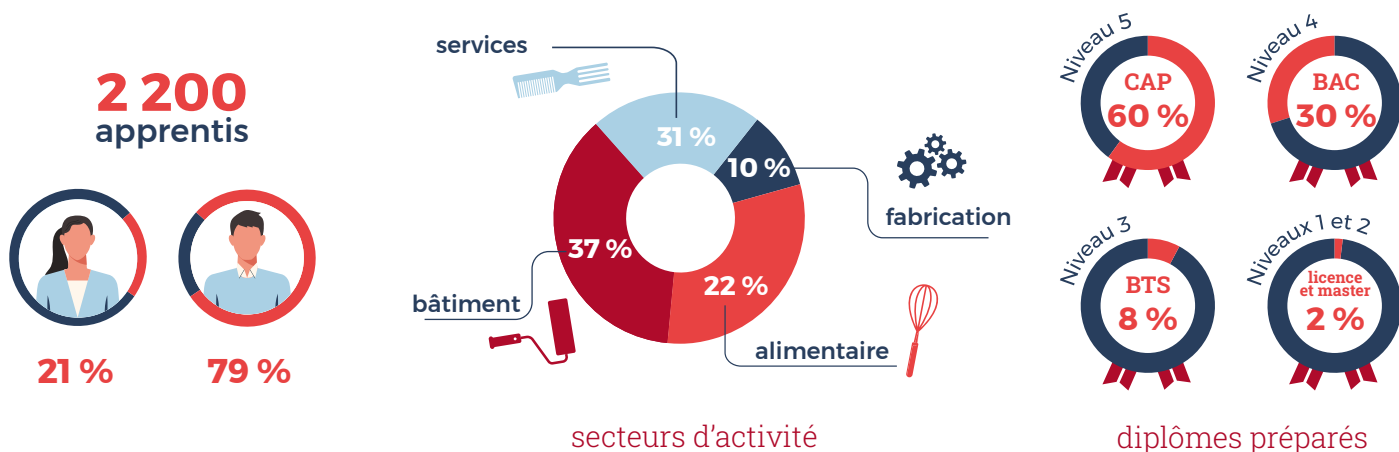
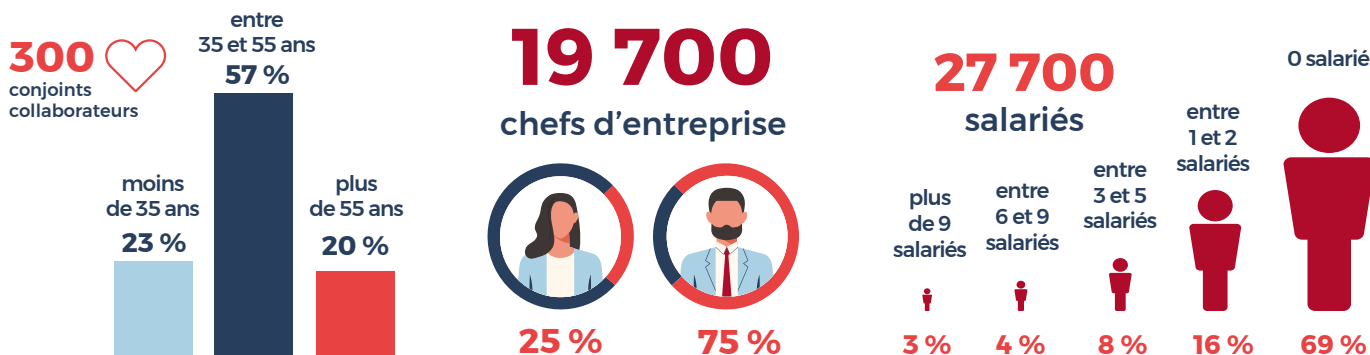
ancienneté des entreprises

nombre
d'immatriculations
+ 3 000

radiations
- 1 700

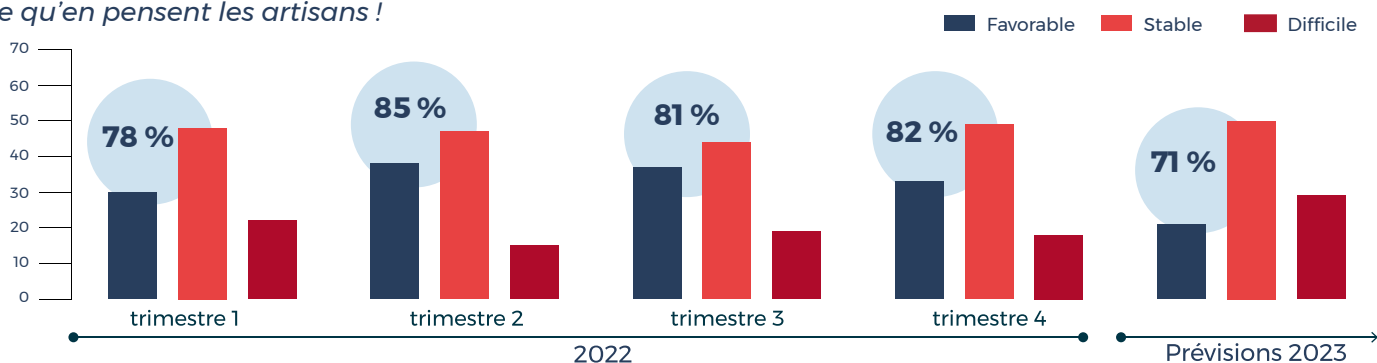
solde 2022
1 300

Des femmes et des hommes au service de l'entreprise



Situation économique des entreprises artisanales en 2022 > 2023

Ce qu'en pensent les artisans !



Ce que nous disent les artisans !

	↗ en hausse	= stable	↘ en baisse	1 ^{er} trim. 2022	2 ^e trim. 2022	3 ^e trim. 2022	4 ^e trim. 2022	Persp. 2023
Niveau d'activité de l'entreprise				↘	=	↘	=	↘
Progression du chiffre d'affaires				↘	=	↘	=	↘
Solidité de la trésorerie				↘	=	↘	↘	=
Évolution des effectifs				=	↗	↘	↗	↘

6 ARTISANS SUR 10 SONT INQUIETS

POUR LA SANTÉ FINANCIÈRE DE LEUR ENTREPRISE

Plus de 40 % des répondants ont connu une sous-activité en 2022. Ils évoquent deux raisons : une baisse de la demande due à l'inflation et une augmentation de la concurrence provoquée par un nombre d'entreprises toujours plus élevé. Sur le dernier trimestre, 27 % des artisans disaient être en déficit. 2023, selon les projections, sera une année difficile : les chefs d'entreprise prévoient en effet une diminution de leur niveau d'activité et de leur chiffre d'affaires, ce qui pourrait les conduire à se séparer de leurs salariés.