



Toute une économie  
au service du territoire

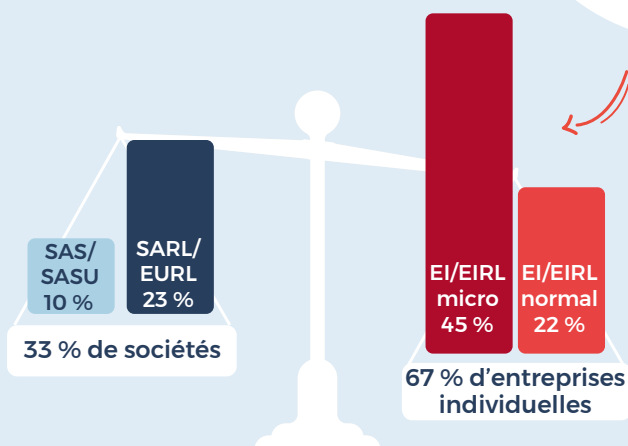
## L'ARTISANAT DANS L' ALLIER

04 70 46 20 20 - contact.allier@cma-auvergnerrhonealpes.fr

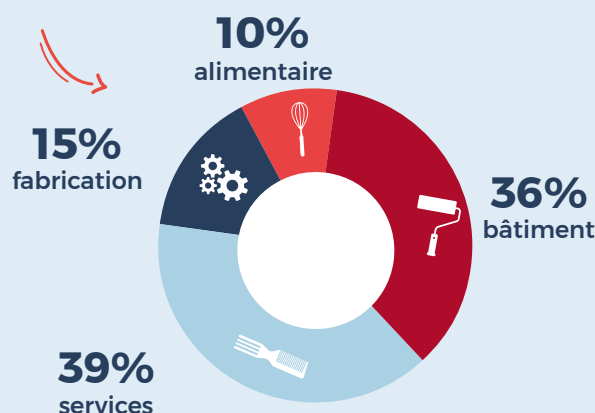
€  
**1 milliard**  
de chiffre d'affaires\*

**7 400**  
entreprises artisanales  
5 600 en 2017

**+ 32 %**  
en 5 ans



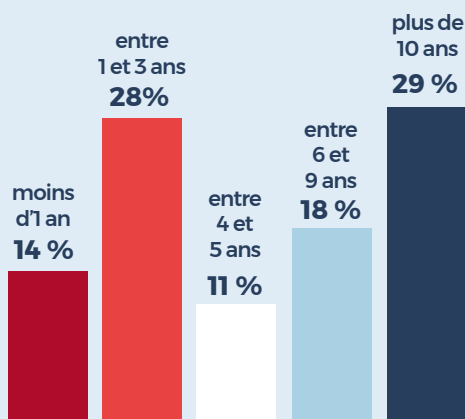
statuts juridiques



secteurs d'activité

**1 700**  
entreprises à transmettre  
dans les 5 ans

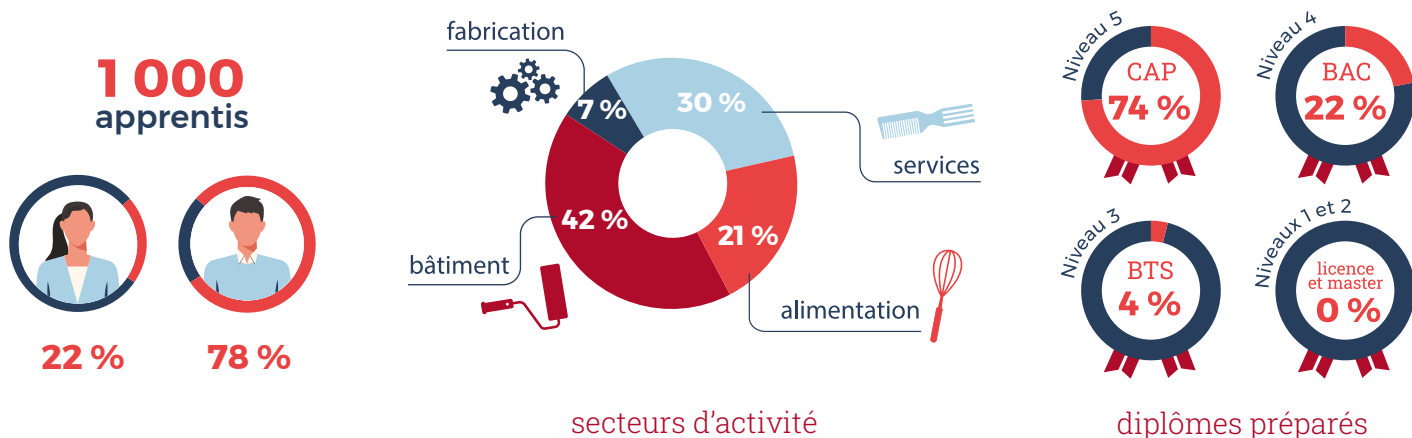
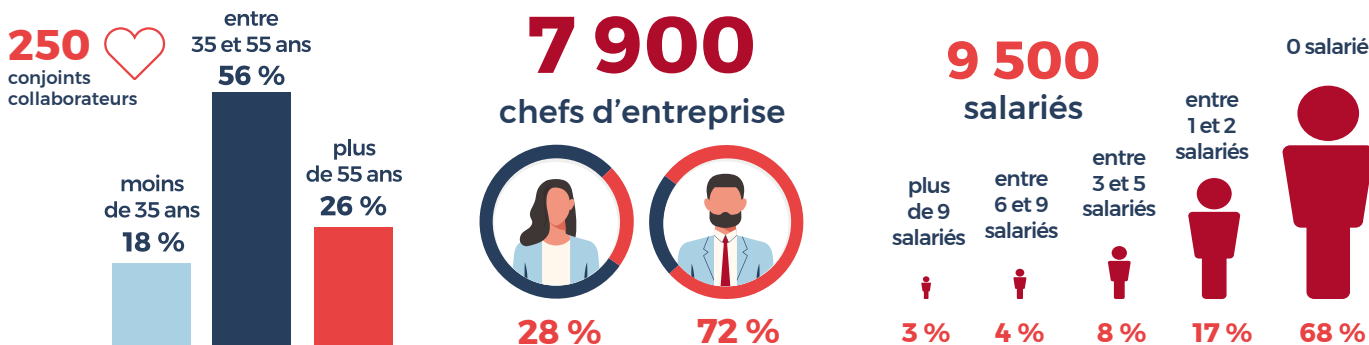
**26 %** des chefs d'entreprise  
artisanale ont plus de 55 ans



ancienneté des entreprises

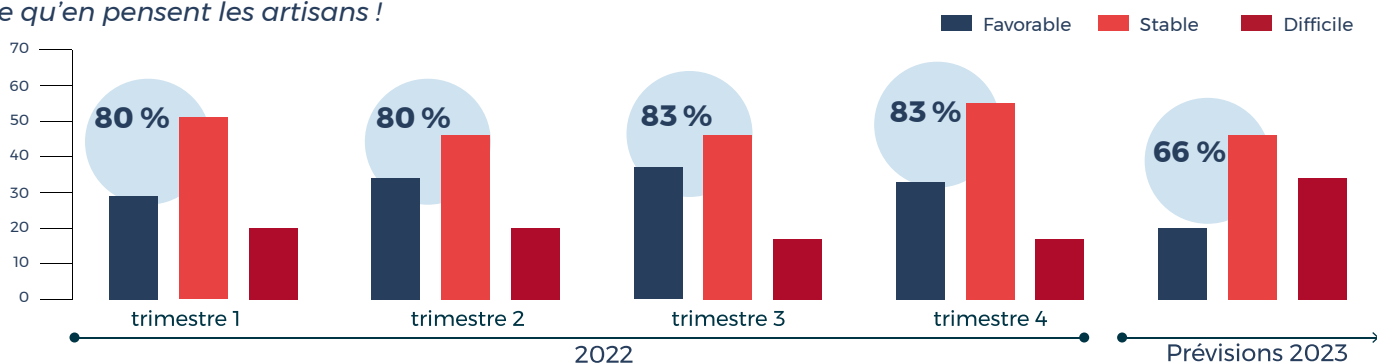
nombre  
d'immatriculations  
**+ 1 000**  
radiations  
**- 500**  
solde 2022  
**500**

# Des femmes et des hommes au service de l'entreprise



## Situation économique des entreprises artisanales en 2022 > 2023

Ce qu'en pensent les artisans !



Ce que nous disent les artisans !

↗ = ↘

en hausse stable en baisse

	1 <sup>er</sup> trim. 2022	2 <sup>e</sup> trim. 2022	3 <sup>e</sup> trim. 2022	4 <sup>e</sup> trim. 2022	Persp. 2023
Niveau d'activité de l'entreprise	↘	=	↘	=	↘
Progression du chiffre d'affaires	↘	=	↗	↘	↘
Solidité de la trésorerie	↘	=	↘	↘	↘
Évolution des effectifs	↘	=	↗	↘	↘

### 6 ARTISANS SUR 10 SONT INQUIETS POUR LA SANTÉ FINANCIÈRE DE LEUR ENTREPRISE

35 % des artisans ont enregistré une baisse de leur chiffre d'affaires en 2022. Plus de la moitié d'entre eux ont mis en œuvre des solutions pour faire face à cette situation. Ils ont notamment diversifié leur offre et proposé de nouveaux produits ou services. Cette période difficile leur a permis d'expérimenter de nouvelles pratiques de leur métier et de façons de communiquer. Les chefs d'entreprise abordent 2023 avec pessimisme face aux difficultés qui pourraient persister.