

BAROMÈTRE 2021/2022

NOTE DE CONJONCTURE



Chambre
de **Métiers**
et de l'**Artisanat**

AUVERGNE-RHÔNE-ALPES

ALLIER

Toute une économie au service du territoire

L'ARTISANAT DANS L'ALLIER

contact

04 74 47 49 00

contact.allier@cma-auvergnerhonealpes.fr

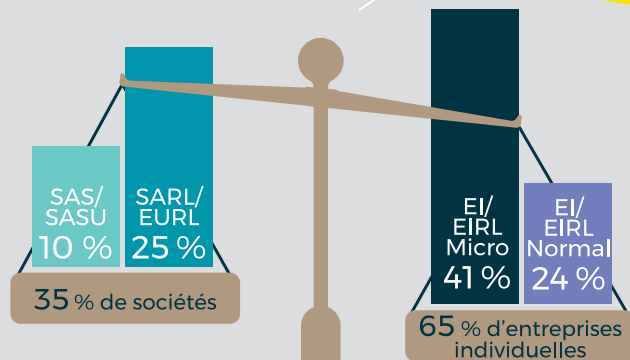


7 200

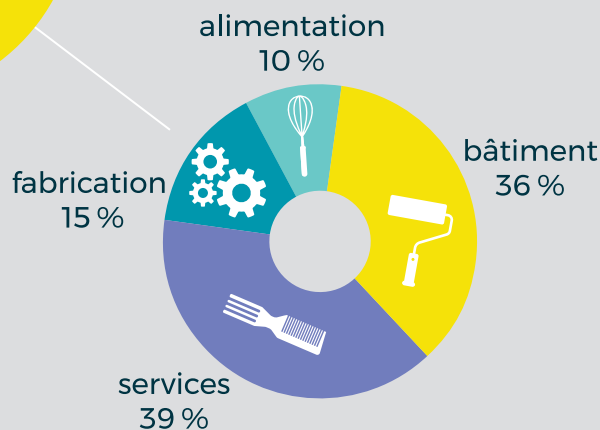
entreprises
artisanales

5 400 en 2016

+33%
en 5 ans



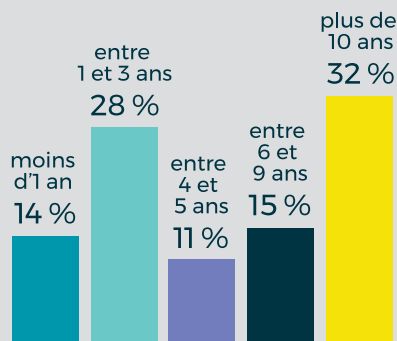
statuts juridiques



secteurs d'activité



26 % des chefs d'entreprise
artisanale ont plus de 55 ans



ancienneté des entreprises

nombre
d'immatriculations
+ 1 000

radiations
500

solde 2021
500

* Estimation non actualisée au 1^{er} janvier 2022

250  conjoints collaborateurs

moins de 35 ans
18%

entre 35 et 55 ans
56%

plus de 55 ans
26%

tranches d'âge

7 700

chefs d'entreprise



28 %



72 %

9 200
salariés

plus de 10 salariés
3%

entre 6 et 9 salariés
4%

entre 3 et 5 salariés
9%

entre 1 et 2 salariés
17%

0 salarié
67%

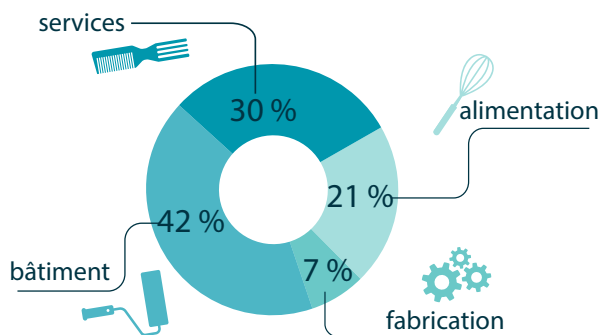
1 000
apprentis



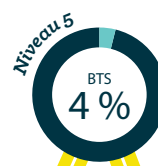
22 %



78 %



secteurs d'activité

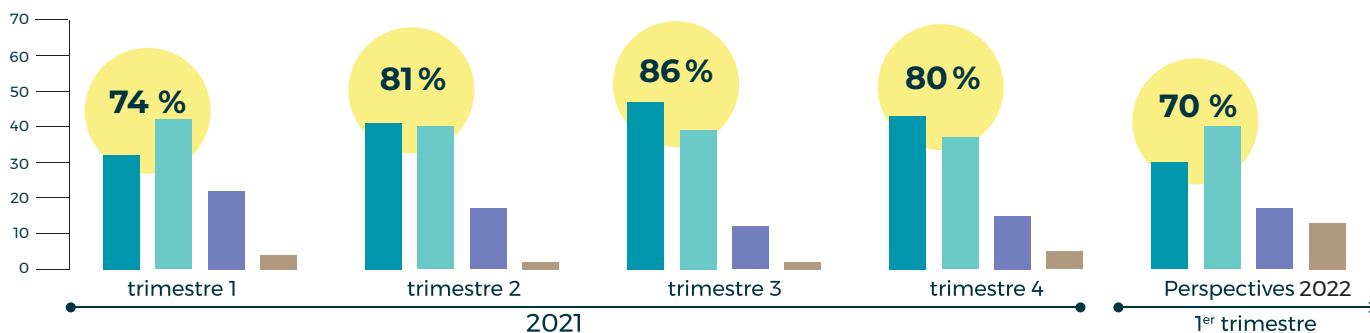


diplômes préparés

Situation économique des entreprises artisanales en 2021 > 2022

Ce qu'en pensent les artisans !

Favorable Stable Difficile Ne sait pas



Ce que nous disent les artisans !

	1 ^{er} trim. 2021	2 ^e trim. 2021	3 ^e trim. 2021	4 ^e trim. 2021	Persp. 2022
Niveau d'activité de l'entreprise	=	↗	=	↘	=
Progression du chiffre d'affaires	↗	↗	=	↘	=
Solidité de la trésorerie	↘	=	↘	=	=
Évolution des effectifs	=	=	↗	↘	=

7 ARTISANS SUR 10 PRÉVOIENT UNE ANNÉE 2022 FAVORABLE

65 % des artisans considèrent que leur chiffre d'affaires s'est stabilisé ou a augmenté en 2021. Ils font notamment état d'une hausse de la demande qui leur a permis de maintenir un niveau d'activité satisfaisant. Pour un quart d'entre eux, ceci est la conséquence directe d'une diversification de leur offre, avec la mise en place de nouveaux produits ou services. La période de crise sanitaire leur a permis d'adopter de nouvelles pratiques dans leur métier mais également dans leur communication. En 2022, les chefs d'entreprise prévoient une stabilisation de leurs niveaux d'activité et de leur chiffre d'affaires.