



Toute une économie
au service du territoire

L'ARTISANAT EN ARDÈCHE

04 75 07 54 00 - contact.ardeche@cma-auvergnerrhonealpes.fr



2 milliards
de chiffre d'affaires*

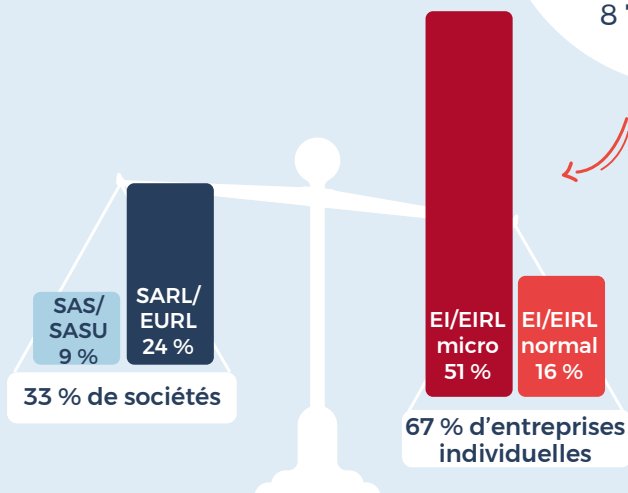


11 000
entreprises artisanales

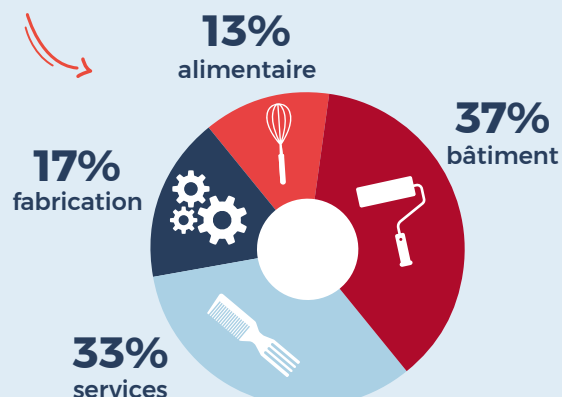
8 700 en 2017



+ 26 %
en 5 ans



statuts juridiques

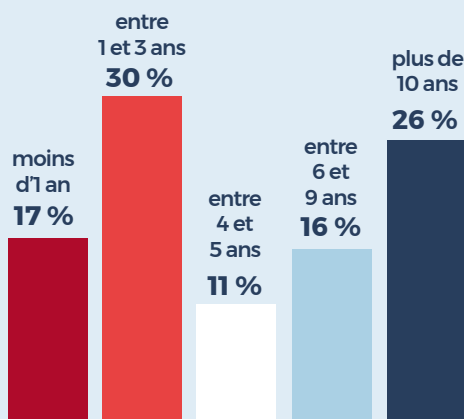


secteurs d'activité

2 400
entreprises à transmettre
dans les 5 ans



23 % des chefs d'entreprise
artisanale ont plus de 55 ans



ancienneté des entreprises

nombre
d'immatriculations

+ 1 800

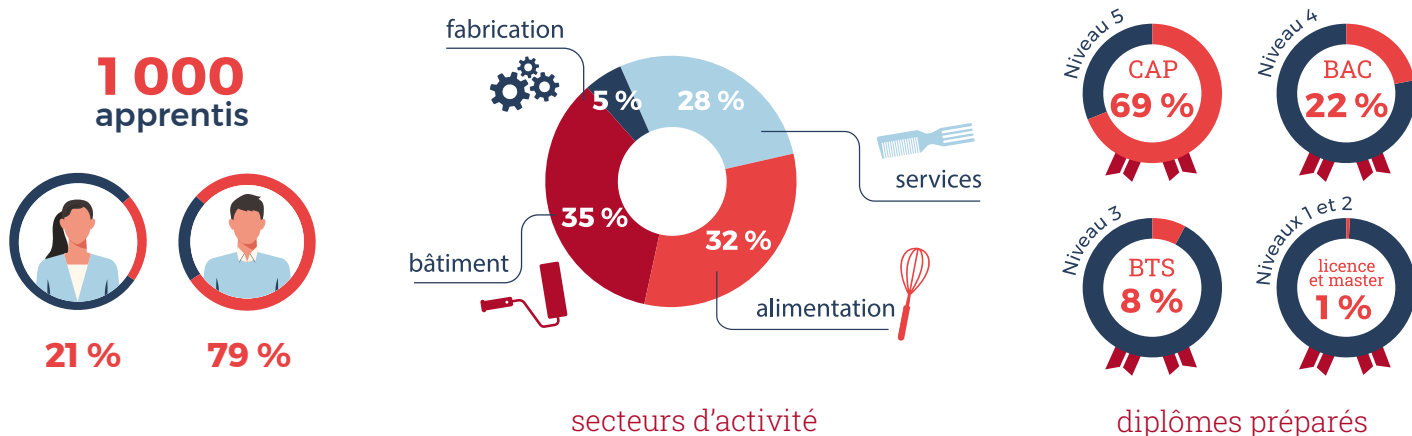
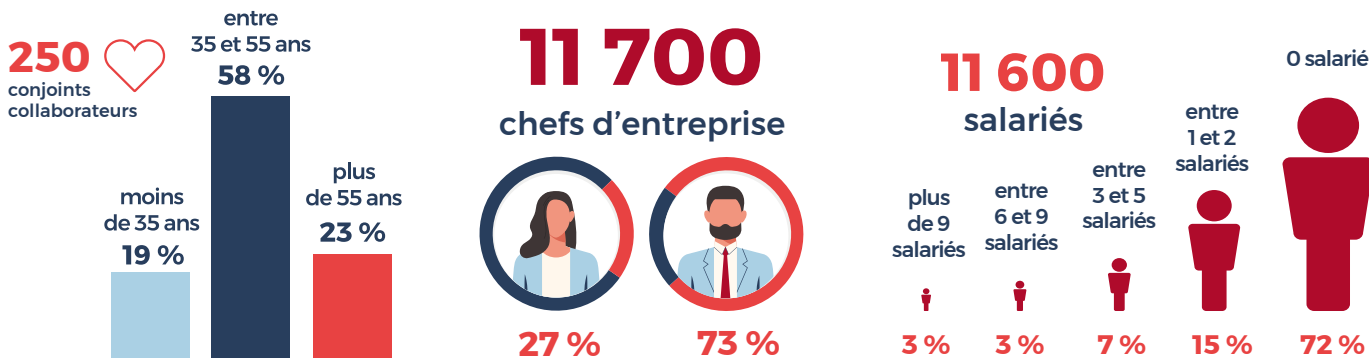
radiations

- 900

solde 2022

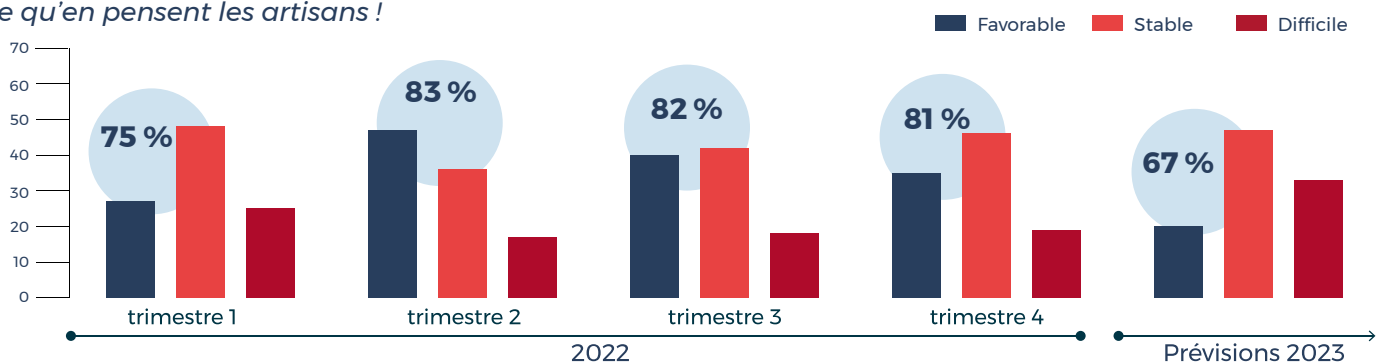
900

Des femmes et des hommes au service de l'entreprise



Situation économique des entreprises artisanales en 2022 > 2023

Ce qu'en pensent les artisans !



Ce que nous disent les artisans !

	1 ^{er} trim. 2022	2 ^e trim. 2022	3 ^e trim. 2022	4 ^e trim. 2022	Persp. 2023
Niveau d'activité de l'entreprise	↘	↗	↔	↗	↘
Progression du chiffre d'affaires	↘	↔	↔	↘	↘
Solidité de la trésorerie	↘	↗	↔	↘	↔
Évolution des effectifs	↘	↔	↘	↘	↘

7 ARTISANS SUR 10 SONT INQUIETS

POUR LA SANTÉ FINANCIÈRE DE LEUR ENTREPRISE

Plus de 40 % des chefs d'entreprise indiquent que leur trésorerie s'est dégradée sur 2022. Cette situation s'explique par trois facteurs principaux : la hausse des prix des matières premières, le ralentissement de l'activité et l'augmentation des charges. Malheureusement, selon les artisans, 2023 pourrait également être une année difficile : dans tous les secteurs, les artisans espèrent un retour de leur clientèle mais le contexte économique les empêche de croire réellement en cette hypothèse.