

BAROMÈTRE 2022/2023



Toute une économie
au service du territoire

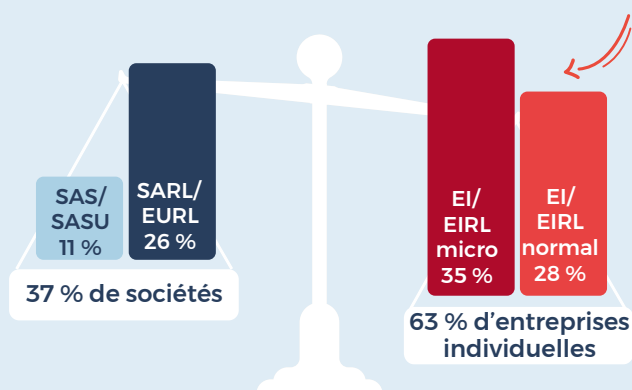
L'ARTISANAT DANS LE CANTAL

04 71 45 65 00 - contact.cantal@cma-auvergnerhonealpes.fr

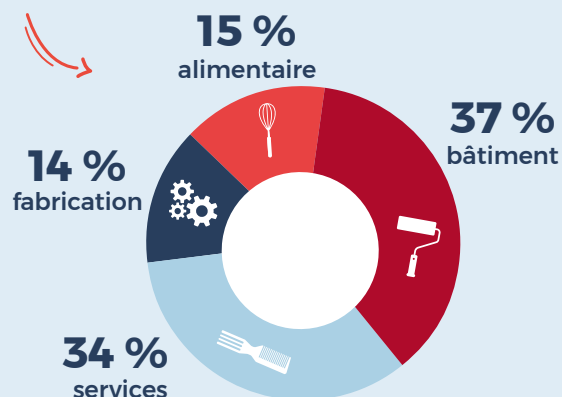
€
1 milliard
de chiffre d'affaires*


3 800
entreprises artisanales
3 300 en 2017


+15 %
en 5 ans



statuts juridiques

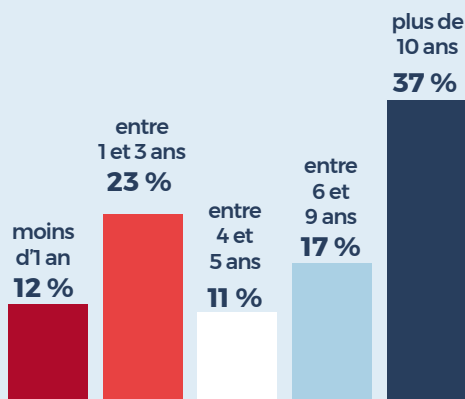


secteurs d'activité

900
entreprises à transmettre
dans les 5 ans



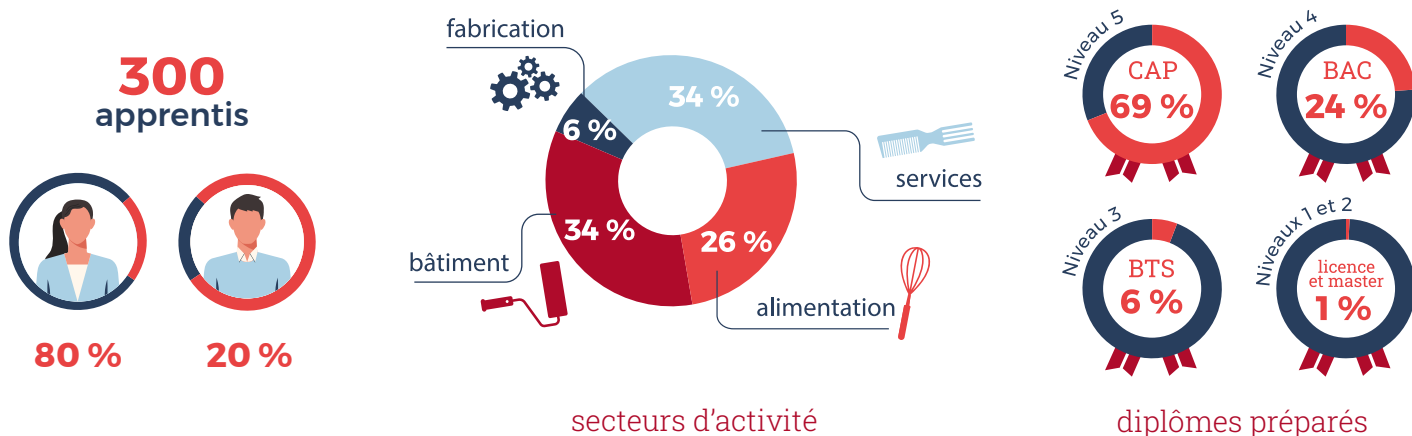
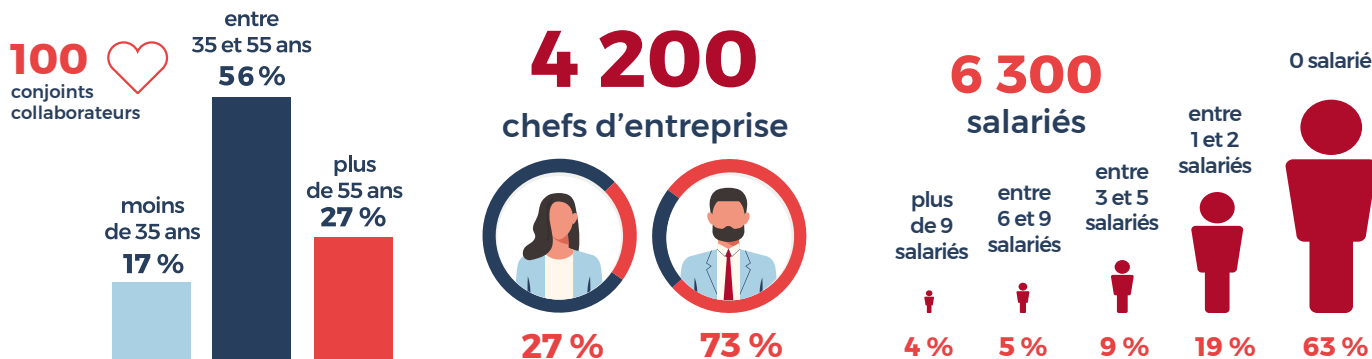
27 % des chefs d'entreprise
artisanale ont plus de 55 ans



ancienneté des entreprises

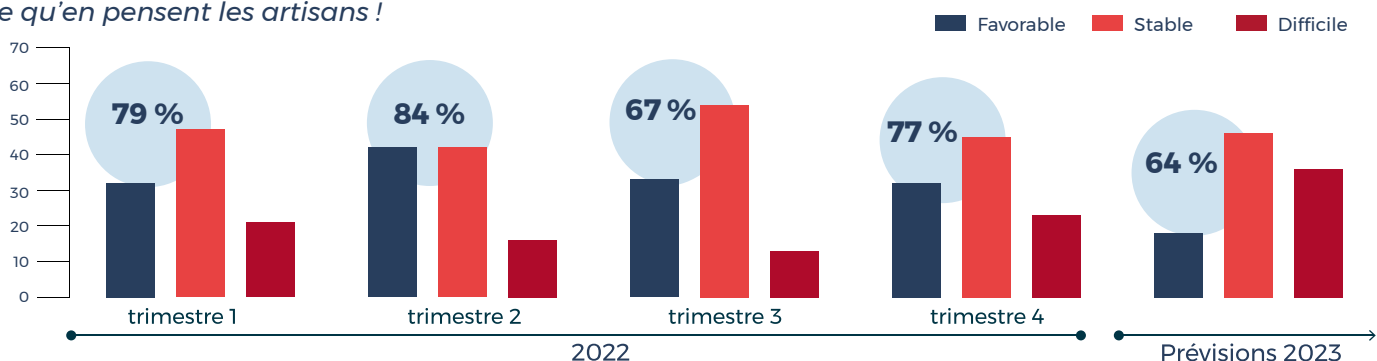
nombre
d'immatriculations
+ 400
radiations
- 200
solde 2022
200

Des femmes et des hommes au service de l'entreprise



Situation économique des entreprises artisanales en 2022 > 2023

Ce qu'en pensent les artisans !



Ce que nous disent les artisans !

| | 1 ^{er} trim. 2022 | 2 ^e trim. 2022 | 3 ^e trim. 2022 | 4 ^e trim. 2022 | Persp. 2023 |
|-----------------------------------|----------------------------|---------------------------|---------------------------|---------------------------|-------------|
| Niveau d'activité de l'entreprise | ↘ | = | = | ↘ | ↘ |
| Progression du chiffre d'affaires | ↘ | ↗ | = | ↘ | ↘ |
| Solidité de la trésorerie | ↘ | ↗ | = | ↘ | ↘ |
| Évolution des effectifs | ↘ | ↘ | ↗ | ↘ | ↘ |

↗ = stable ↘

en hausse stable en baisse

7 ARTISANS SUR 10 SONT INQUIETS POUR LA SANTÉ FINANCIÈRE DE LEUR ENTREPRISE

Début 2022 a été difficile avec une diminution de l'ensemble des indicateurs économiques. Le deuxième et le troisième trimestres ont été plus favorables, avant une nouvelle baisse sur octobre, novembre et décembre. Les répondants ne montrent pas un grand optimisme pour 2023. En effet, près de 40 % d'entre eux estiment que leurs niveaux d'activité et de chiffre d'affaires pourraient diminuer dès janvier - février. Il en serait de même pour la trésorerie, impactée par le ralentissement de l'activité.