



Toute une économie
au service du territoire

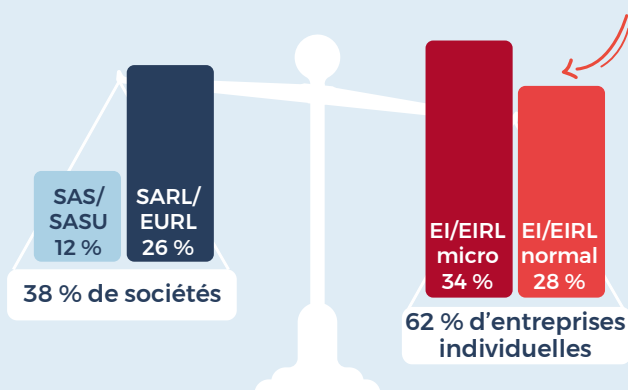
L'ARTISANAT EN HAUTE-LOIRE

04 71 02 34 56 - contact.hauteloire@cma-auvergnerhonealpes.fr

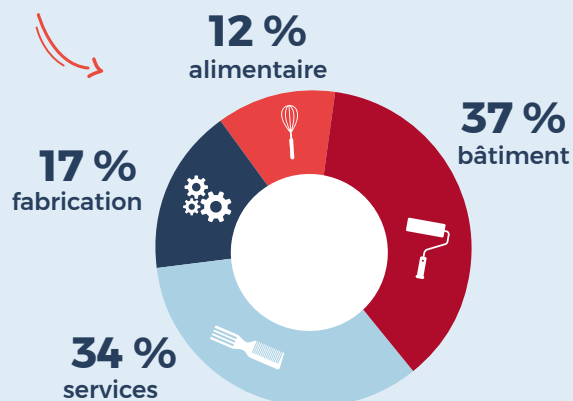
€
1 milliard
de chiffre d'affaires*


7 000
entreprises artisanales
5 200 en 2017


+ 35 %
en 5 ans



statuts juridiques

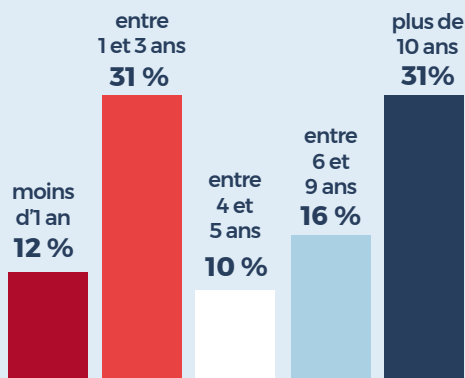


secteurs d'activité

1 200
entreprises à transmettre
dans les 5 ans



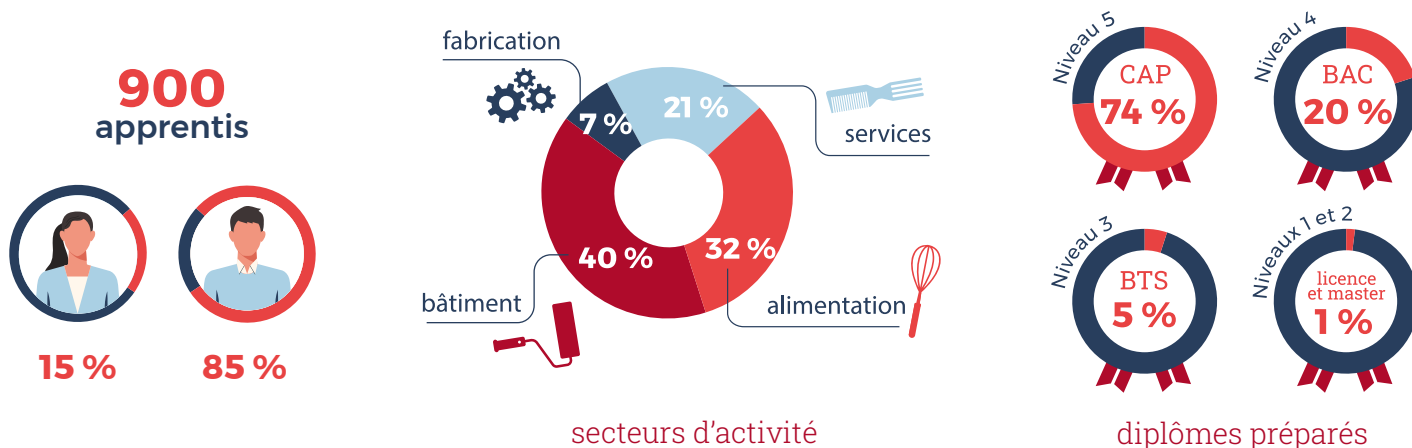
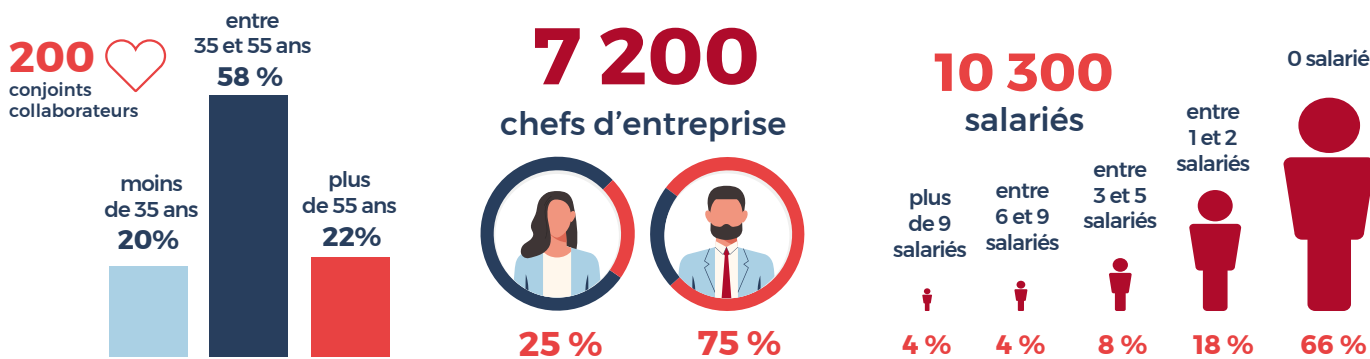
22 % des chefs d'entreprise
artisanale ont plus de 55 ans



ancienneté des entreprises

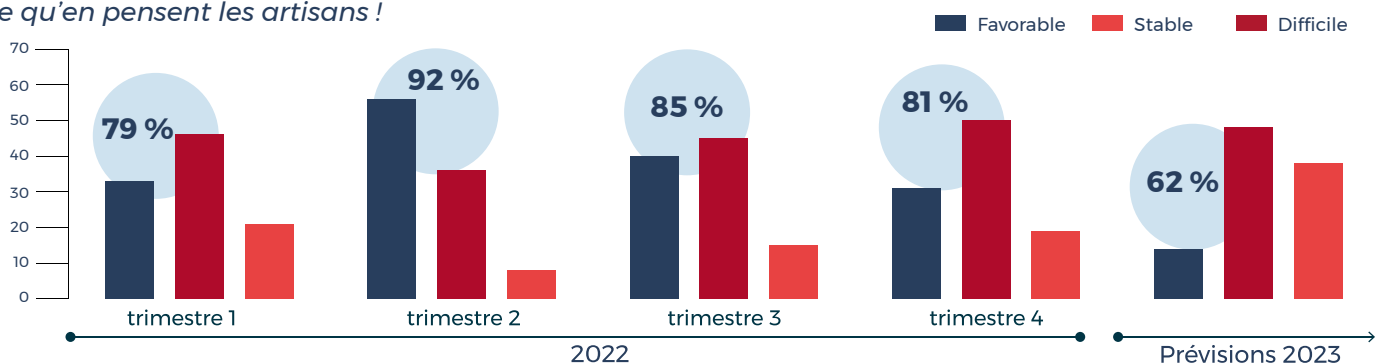
nombre
d'immatriculations
+ 1 000
radiations
- 400
solde 2022
600

Des femmes et des hommes au service de l'entreprise



Situation économique des entreprises artisanales en 2022 > 2023

Ce qu'en pensent les artisans !



Ce que nous disent les artisans !

	↑ en hausse	= stable	↓ en baisse	1 ^{er} trim. 2022	2 ^e trim. 2022	3 ^e trim. 2022	4 ^e trim. 2022	Persp. 2023
Niveau d'activité de l'entreprise				↓	=	↓	↓	↓
Progression du chiffre d'affaires				↓	=	↓	↓	↓
Solidité de la trésorerie				↓	=	↓	↓	=
Évolution des effectifs				=	=	↓	=	↓

6 ARTISANS SUR 10 SONT INQUIETS POUR LA SANTÉ FINANCIÈRE DE LEUR ENTREPRISE

2022 a globalement été marquée par une baisse des indicateurs économiques. La situation est difficile pour de nombreux artisans, avec des pertes importantes en termes d'activité, de chiffre d'affaires et trésorerie. L'augmentation du prix des matières premières et le ralentissement de l'activité sont les raisons les plus évoquées pour expliquer ces difficultés. Les prévisions pour 2023 sont pessimistes avec des dirigeants à la recherche de leviers pour parvenir à maintenir durablement leur activité.