

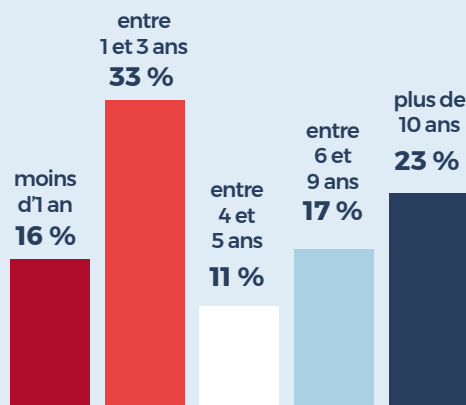
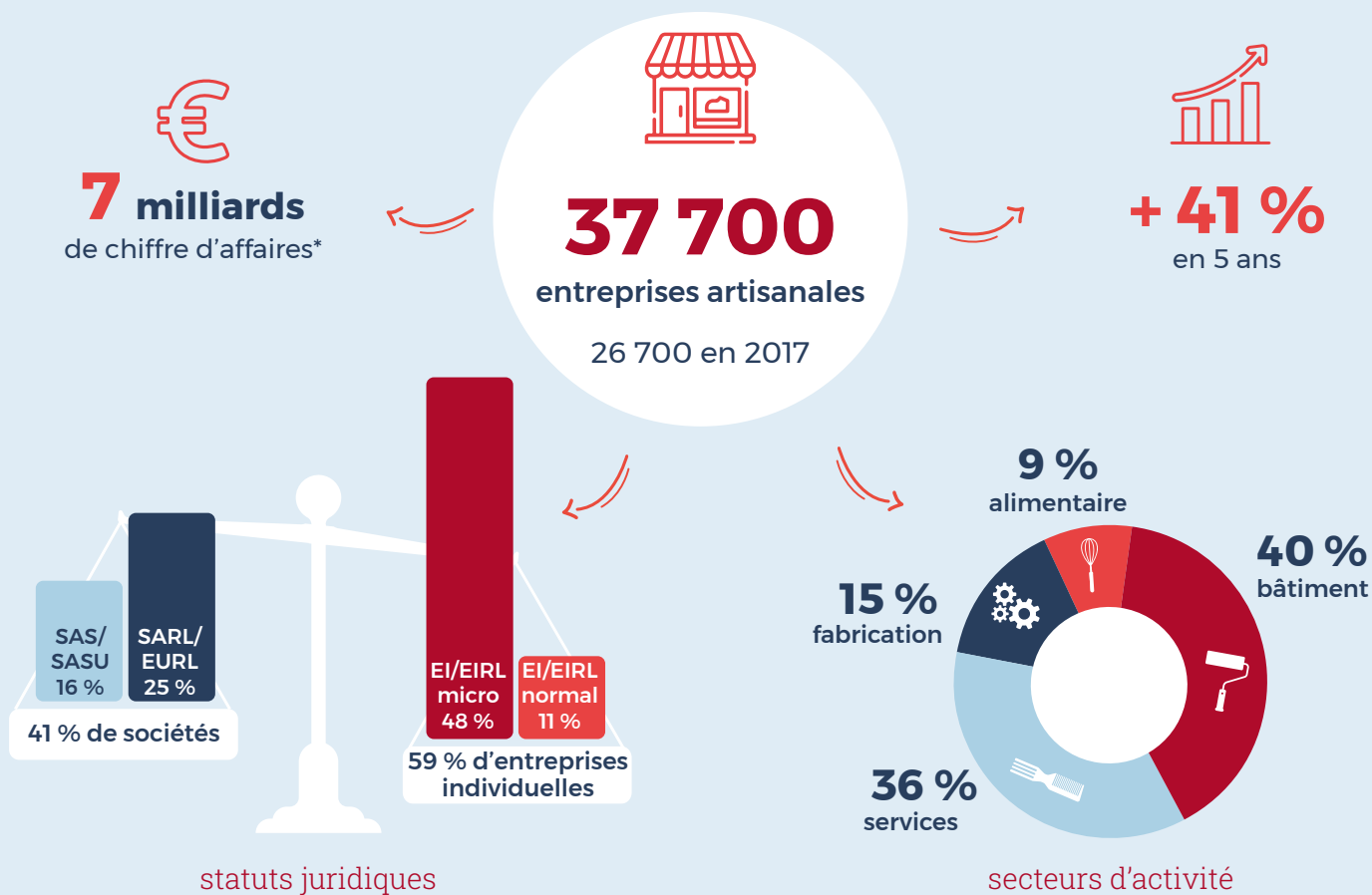
BAROMÈTRE 2022/2023



Toute une économie
au service du territoire

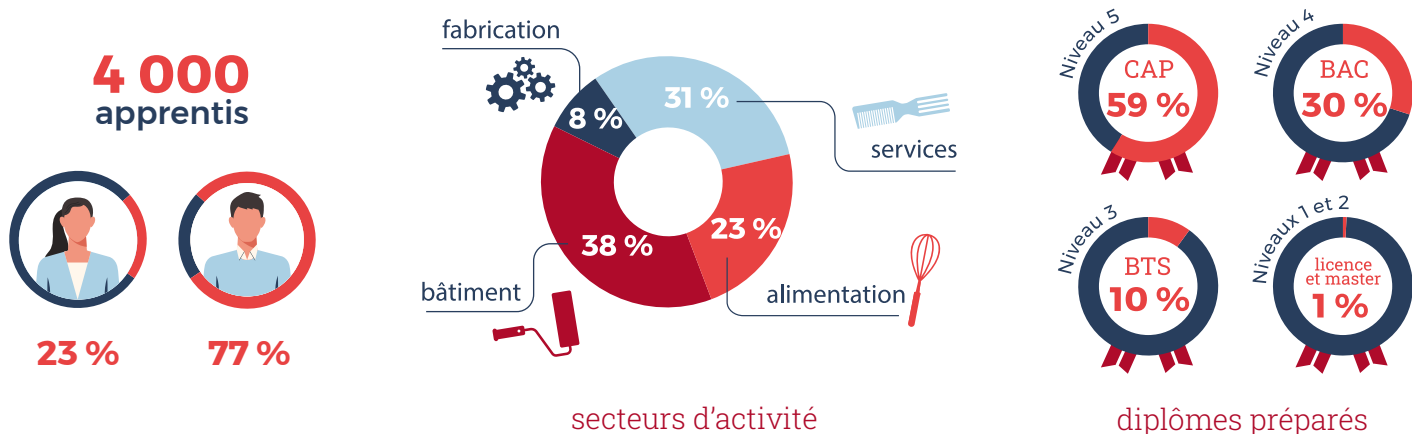
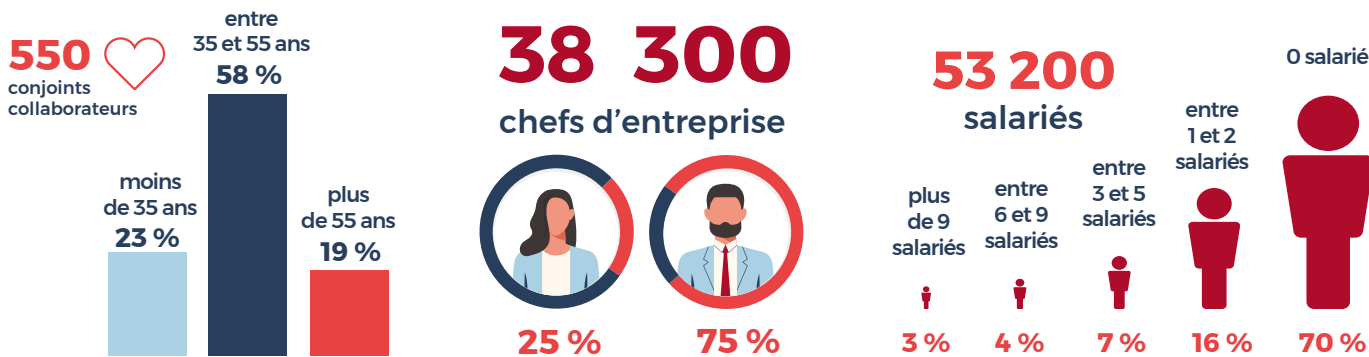
L'ARTISANAT EN ISÈRE

04 76 70 82 09 - contact.isere@cma-auvergnerhonealpes.fr



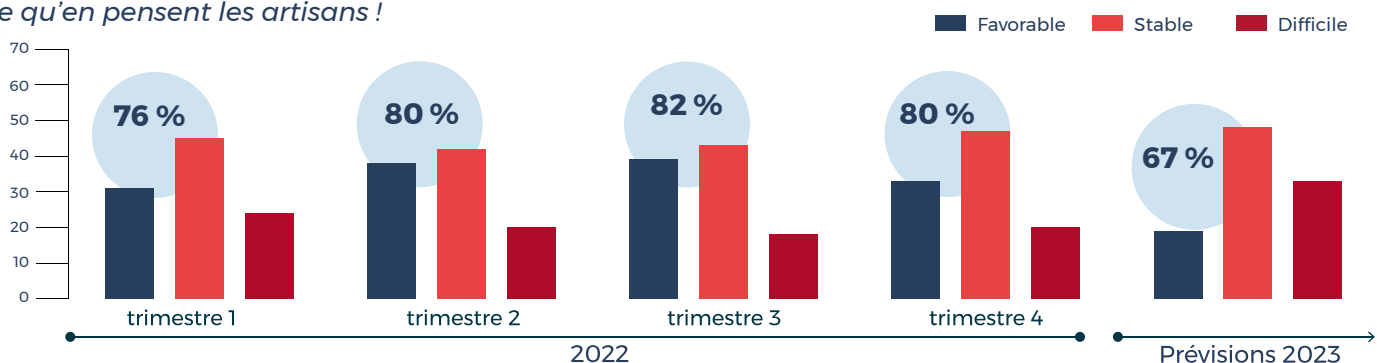
* Estimation non actualisée au 1^{er} janvier 2023

Des femmes et des hommes au service de l'entreprise



Situation économique des entreprises artisanales en 2022 > 2023

Ce qu'en pensent les artisans !



Ce que nous disent les artisans !

	1 ^{er} trim. 2022	2 ^e trim. 2022	3 ^e trim. 2022	4 ^e trim. 2022	Persp. 2023
Niveau d'activité de l'entreprise	↘	=	=	↘	↘
Progression du chiffre d'affaires	↘	=	=	↘	↘
Solidité de la trésorerie	↘	↗	↘	↘	↘
Évolution des effectifs	=	↘	↗	↘	=

↗ = stable ↘

en hausse stable en baisse

7 ARTISANS SUR 10 SONT INQUIETS POUR LA SANTÉ FINANCIÈRE DE LEUR ENTREPRISE

En 2021, 40 % des répondants ont enregistré une décroissance de leur chiffre d'affaires. La baisse de la demande a eu un impact négatif sur le niveau d'activité des entreprises. Pour faire face à cette situation, les artisans ont mis en œuvre des solutions. Ils ont notamment diversifié leur offre et proposé de nouveaux produits ou services. Cette période difficile leur a permis d'expérimenter de nouvelles pratiques de leur métier et de façons de communiquer.