



Toute une économie
au service du territoire

L'ARTISANAT DANS LE PUY-DE-DÔME

04 73 31 52 00 - contact.puydedome@cma-auvergnerhonealpes.fr



3 milliards
de chiffre d'affaires*

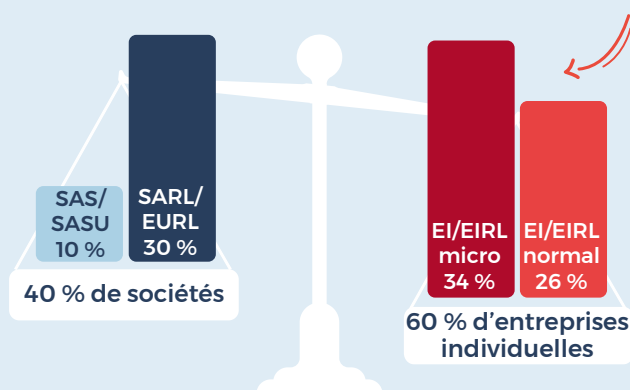


16 000
entreprises artisanales

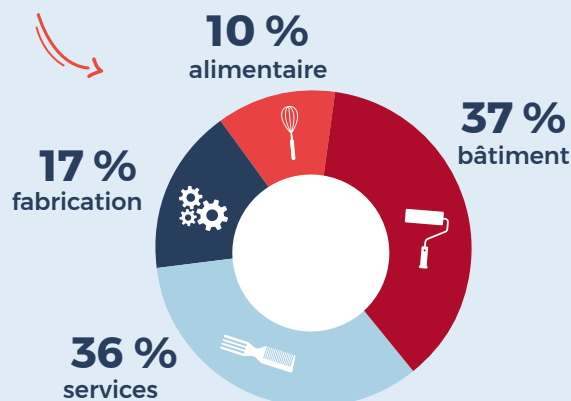
12 500 en 2017



+ 28 %
en 5 ans



statuts juridiques

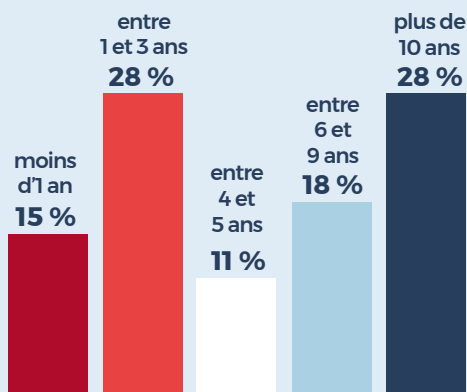


secteurs d'activité

3 300
entreprises à transmettre
dans les 5 ans



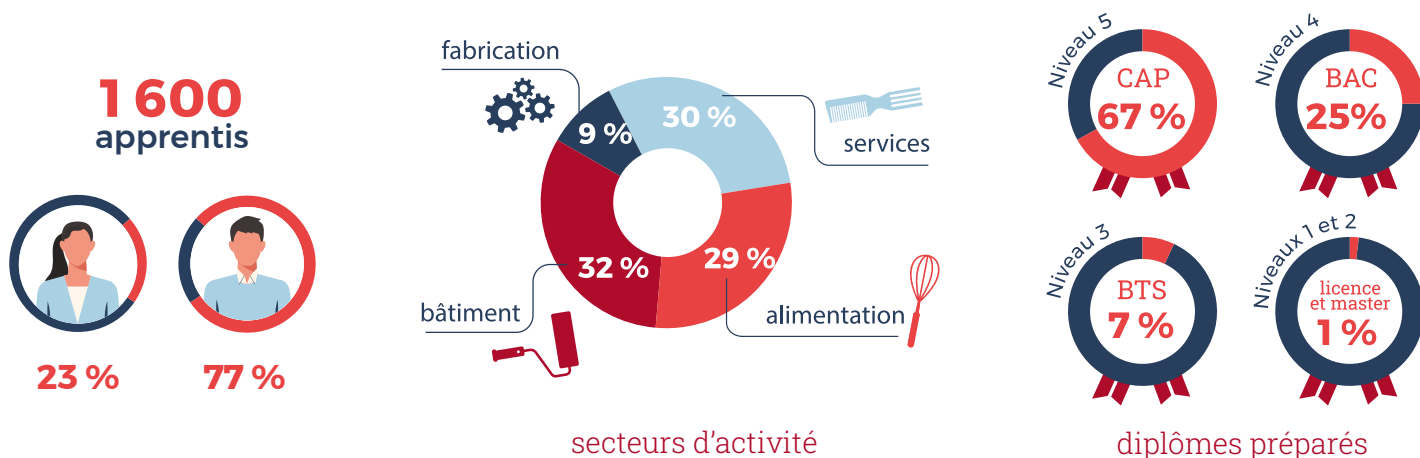
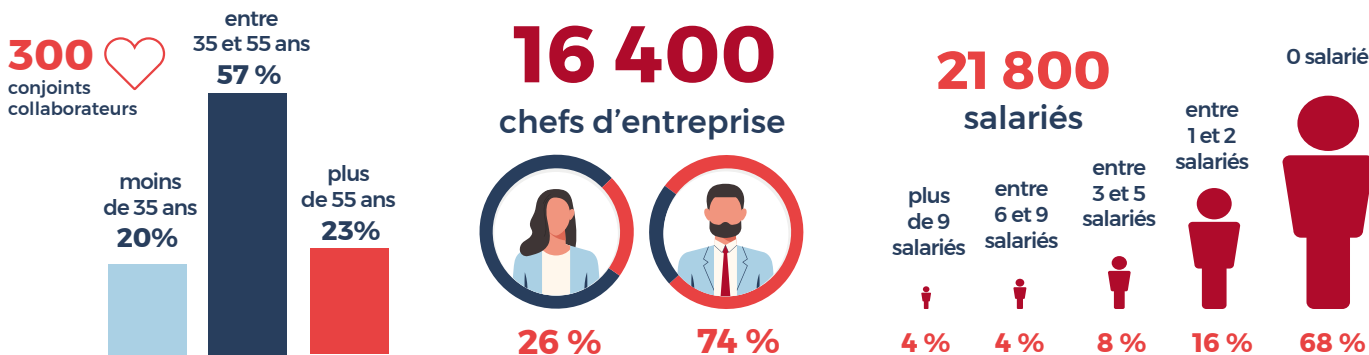
23 % des chefs d'entreprise
artisanale ont plus de 55 ans



ancienneté des entreprises

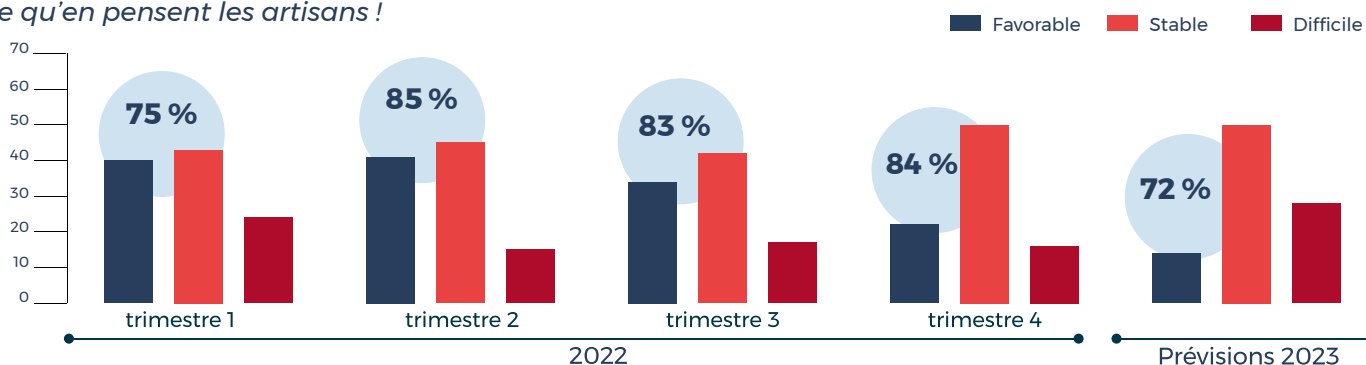
nombre
d'immatriculations
+ 2 300
radiations
- 1 000
solde 2022
1 300

Des femmes et des hommes au service de l'entreprise



Situation économique des entreprises artisanales en 2022 > 2023

Ce qu'en pensent les artisans !



Ce que nous disent les artisans !

	1 ^{er} trim. 2022	2 ^e trim. 2022	3 ^e trim. 2022	4 ^e trim. 2022	Persp. 2023
Niveau d'activité de l'entreprise	↘	↗	↔	↘	↘
Progression du chiffre d'affaires	↘	↗	↔	↘	↘
Solidité de la trésorerie	↘	↔	↔	↔	↔
Évolution des effectifs	↔	↗	↘	↔	↘

6 ARTISANS SUR 10 SONT INQUIETS POUR LA SANTÉ FINANCIÈRE DE LEUR ENTREPRISE

Près de 40 % des chefs d'entreprise ont connu une sous-activité en 2022. Cette situation s'explique par une perte de clients entraînant une baisse de la demande. En fin d'année, 24 % des dirigeants considéraient être déficitaires. 2023 risque d'être marquée par d'importantes difficultés à maintenir un chiffre d'affaires permettant la pérennisation des entreprises. En effet, nombre d'entre elles ont une visibilité réduite de leur charge de travail au-delà du mois d'avril.