

BAROMÈTRE 2021/2022

NOTE DE CONJONCTURE



Chambre
de **Métiers**
et de l'**Artisanat**

AUVERGNE-RHÔNE-ALPES

PUY-DE-DÔME

Toute une économie au service du territoire

L'ARTISANAT DANS LE PUY-DE-DÔME

contact

04 73 31 52 00

contact.puydedome@cma-auvergnerhonealpes.fr

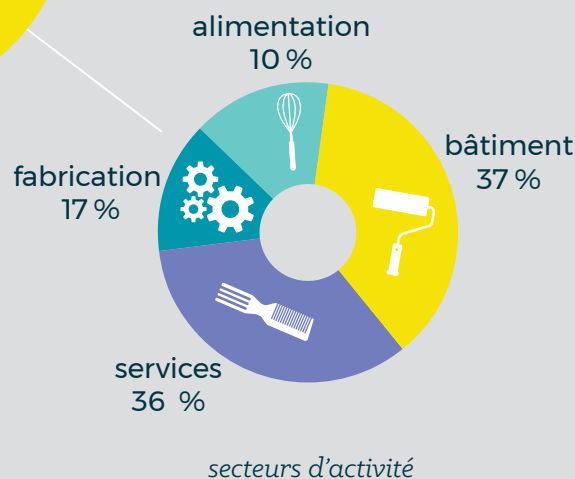
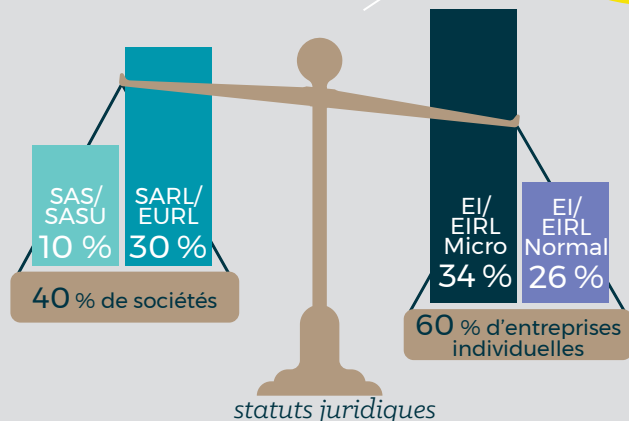


15 000

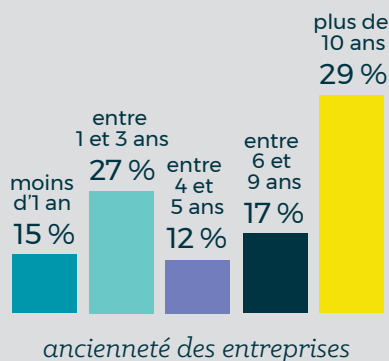
entreprises
artisanales

12 300 en 2016

+22 %
en 5 ans



23 % des chefs d'entreprise
artisanale ont plus de 55 ans



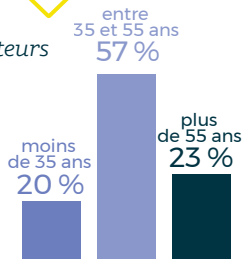
nombre
d'immatriculations
+ 2 200

radiations
1 100

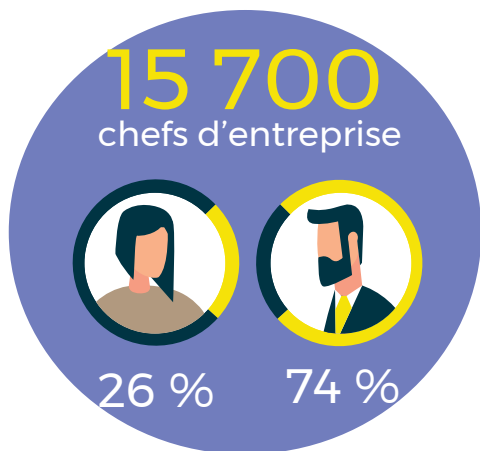
solde 2021
1 100

* Estimation non actualisée au 1^{er} janvier 2022

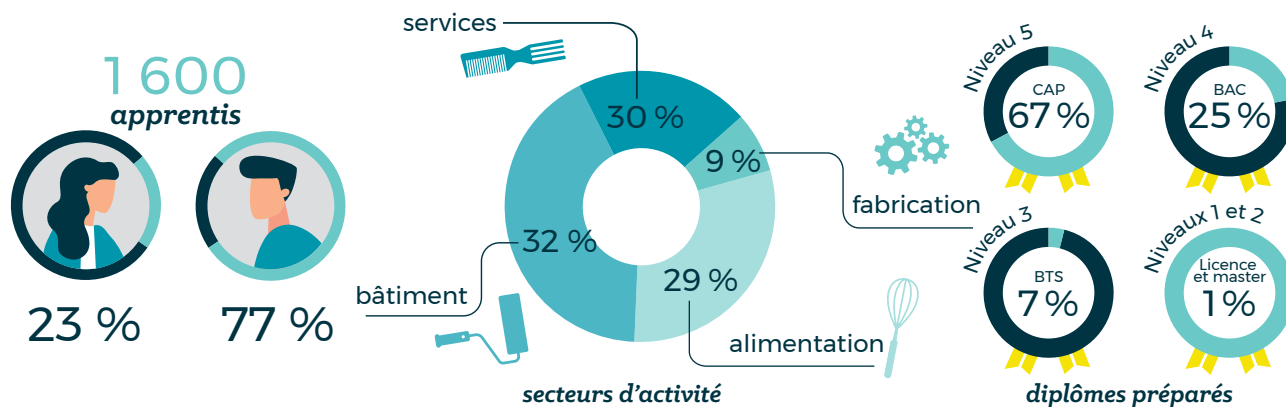
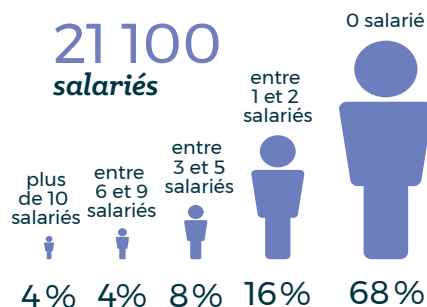
300 
conjoints
collaborateurs



tranches d'âge

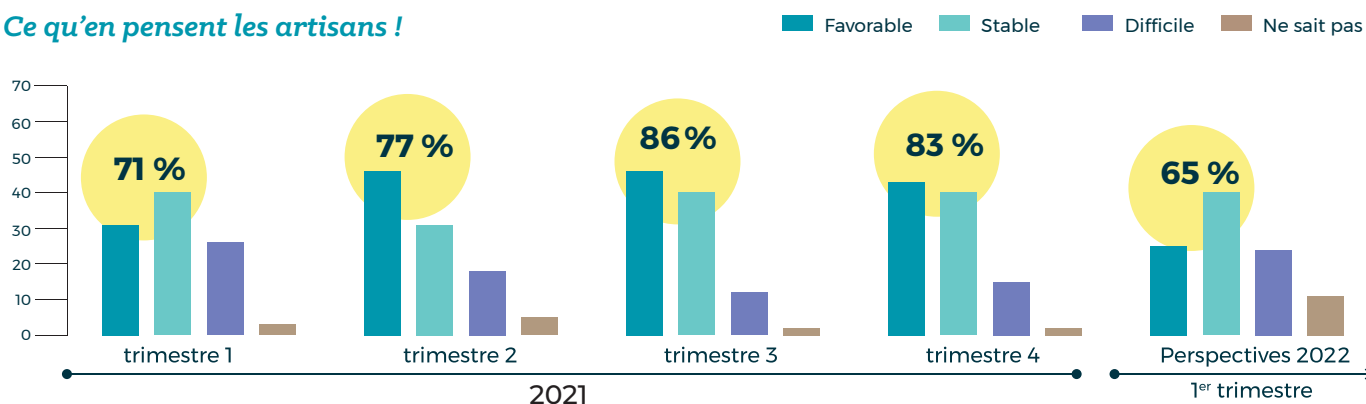


21 100
salariés



Situation économique des entreprises artisanales en 2021 > 2022

Ce qu'en pensent les artisans !



Ce que nous disent les artisans !

	1 ^{er} trim. 2021	2 ^e trim. 2021	3 ^e trim. 2021	4 ^e trim. 2021	Persp. 2022
Niveau d'activité de l'entreprise	=	↗	=	↘	=
Progression du chiffre d'affaires	=	=	↗	↘	=
Solidité de la trésorerie	↗	=	↘	↘	=
Évolution des effectifs	=	↗	↗	↘	=

7 ARTISANS SUR 10 PRÉVOIENT UNE ANNÉE 2022 FAVORABLE

Plus de 60 % des chefs d'entreprise disent avoir connu une activité normale ou une sur-activité en 2021, avec comme conséquences un allongement des délais dans la réponse aux demandes de leur clientèle, l'embauche de nouveaux salariés et un recours de plus en plus important à des entreprises sous-traitantes. En fin d'année, 61 % des dirigeants considéraient être à l'équilibre et 22 % bénéficiaires. En 2022 les artisans comptent sur une pérennisation du niveau d'activité, du chiffre d'affaires, de la trésorerie et des effectifs.