

BAROMÈTRE 2022/2023



Toute une économie
au service du territoire

L'ARTISANAT DANS LE RHÔNE

04 72 43 43 00 - contact.lyonrhone@cma-auvergnerhonealpes.fr



9 milliards
de chiffre d'affaires*

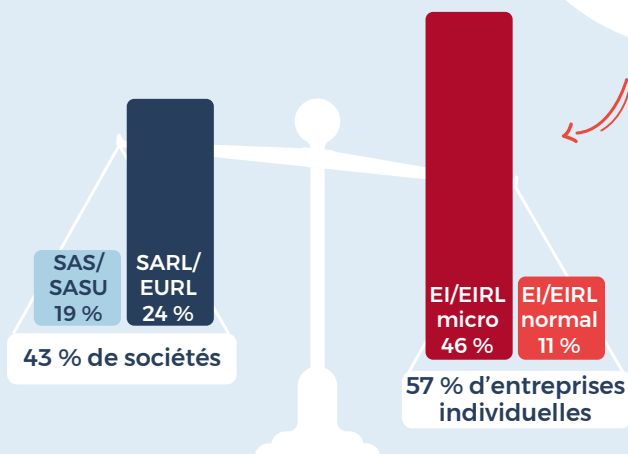


45 300
entreprises artisanales

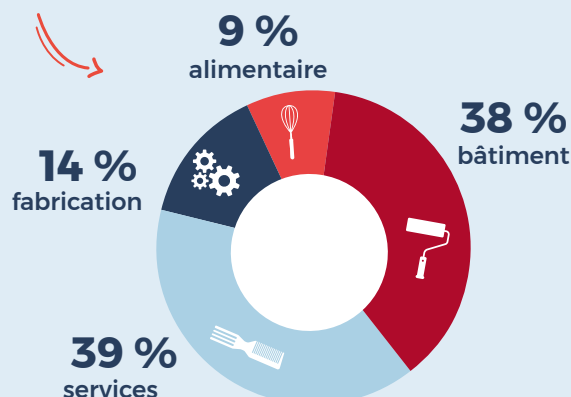
32 600 en 2017



+ 39 %
en 5 ans



statuts juridiques

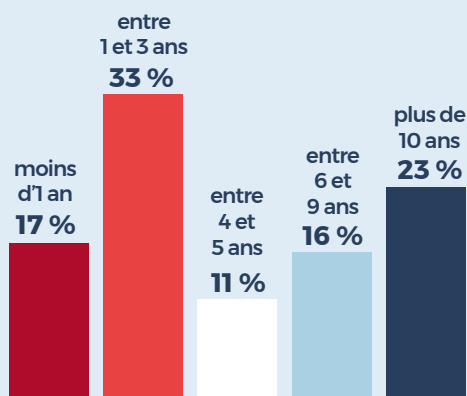


secteurs d'activité

8 200
entreprises à transmettre
dans les 5 ans



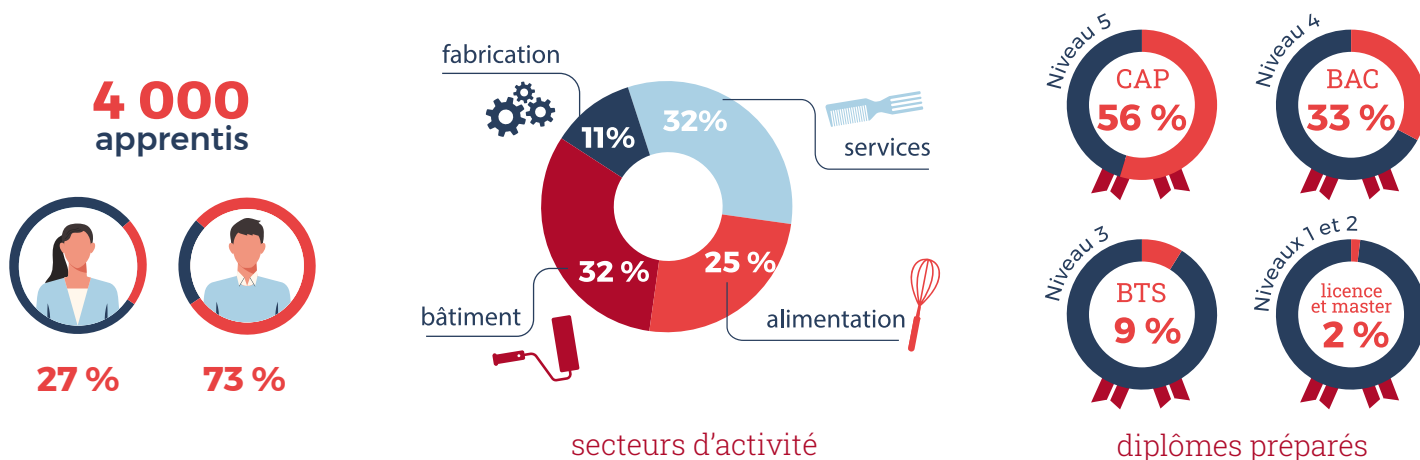
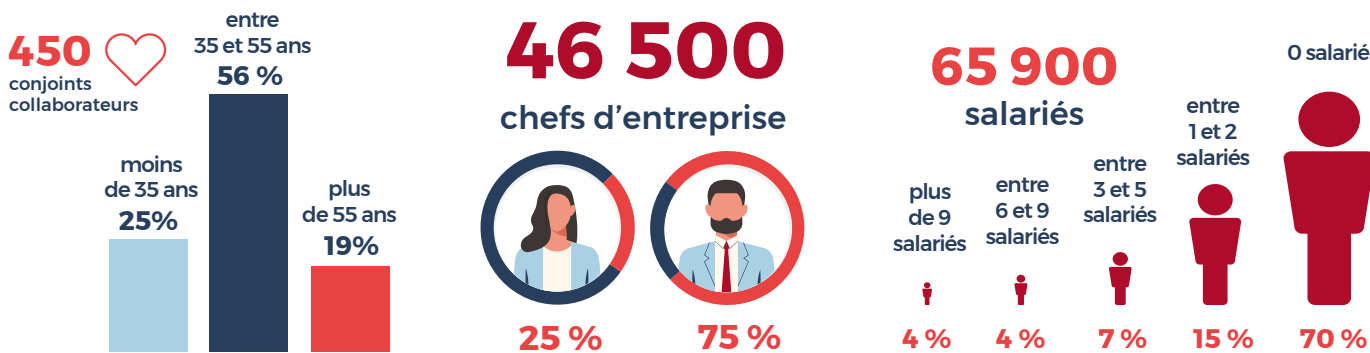
19 % des chefs d'entreprise
artisanale ont plus de 55 ans



ancienneté des entreprises

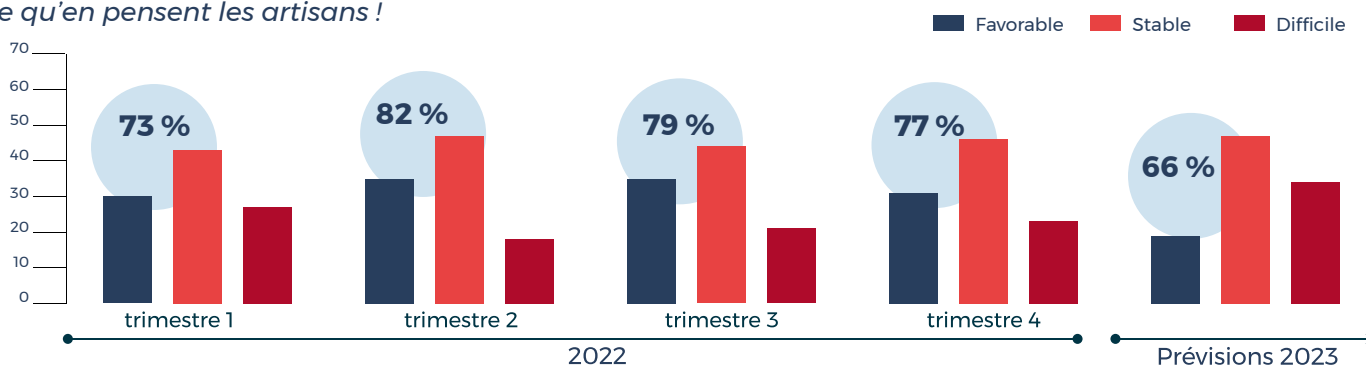
nombre
d'immatriculations
+ 8 100
radiations
- 4 100
solde 2022
4 000

Des femmes et des hommes au service de l'entreprise



Situation économique des entreprises artisanales en 2022 > 2023

Ce qu'en pensent les artisans !



Ce que nous disent les artisans !

	1 ^{er} trim. 2022	2 ^e trim. 2022	3 ^e trim. 2022	4 ^e trim. 2022	Persp. 2023
Niveau d'activité de l'entreprise	↘	=	↘	↘	↘
Progression du chiffre d'affaires	↘	↘	↘	↗	=
Solidité de la trésorerie	↘	=	↘	↘	=
Évolution des effectifs	=	=	↘	=	↘

↗ = hausse = stable ↘ en baisse

6 ARTISANS SUR 10 SONT INQUIETS POUR LA SANTÉ FINANCIÈRE DE LEUR ENTREPRISE

En 2022, plus de 40 % des artisans ont enregistré une perte de chiffre d'affaires. Leur niveau d'activité a été impacté par une baisse de la demande due à l'inflation et à une hausse de la concurrence. Pour faire face à cette situation, certains dirigeants ont diversifié leur offre. Les chefs d'entreprise abordent 2023 avec pessimisme face aux incertitudes notamment en termes de consommation.