

BAROMÈTRE 2021/2022

NOTE DE CONJONCTURE



Toute une économie au service du territoire

L'ARTISANAT DANS LE RHÔNE

contact

04 72 43 43 00

contact.lyonrhone@cma-auvergnerrhonealpes.fr

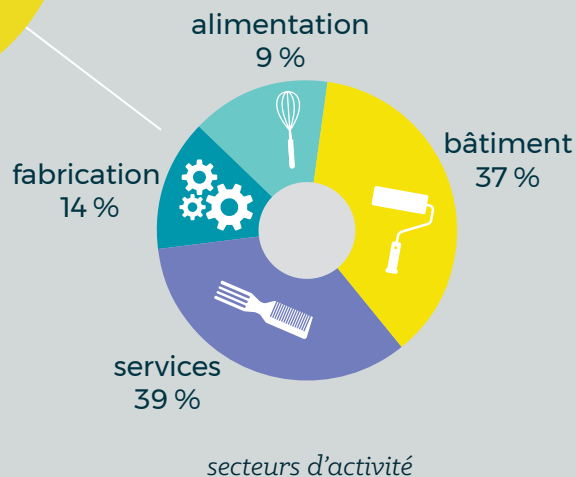
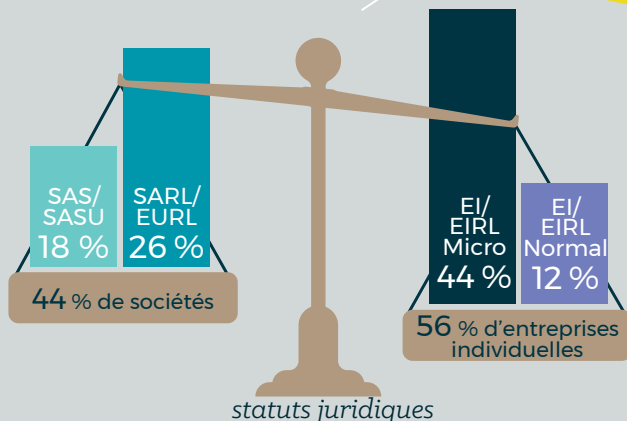


43 700

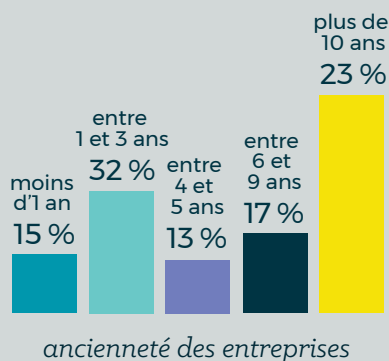
entreprises
artisanales

30 800 en 2016

+42%
en 5 ans



19% des chefs d'entreprise
artisanale ont plus de 55 ans



nombre
d'immatriculations

+ 7 600

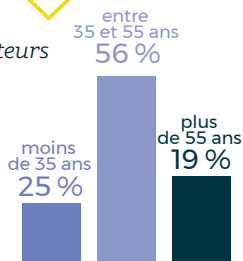
radiations

4 500

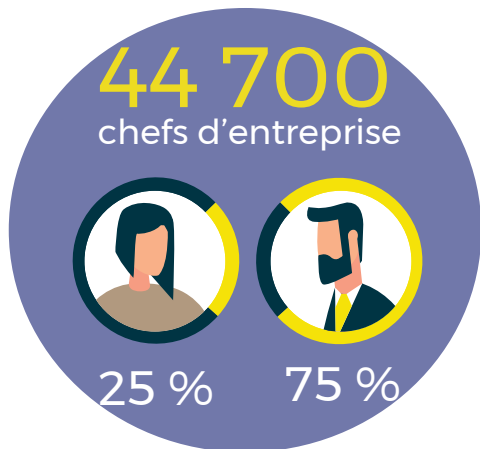
solde 2021

3 100

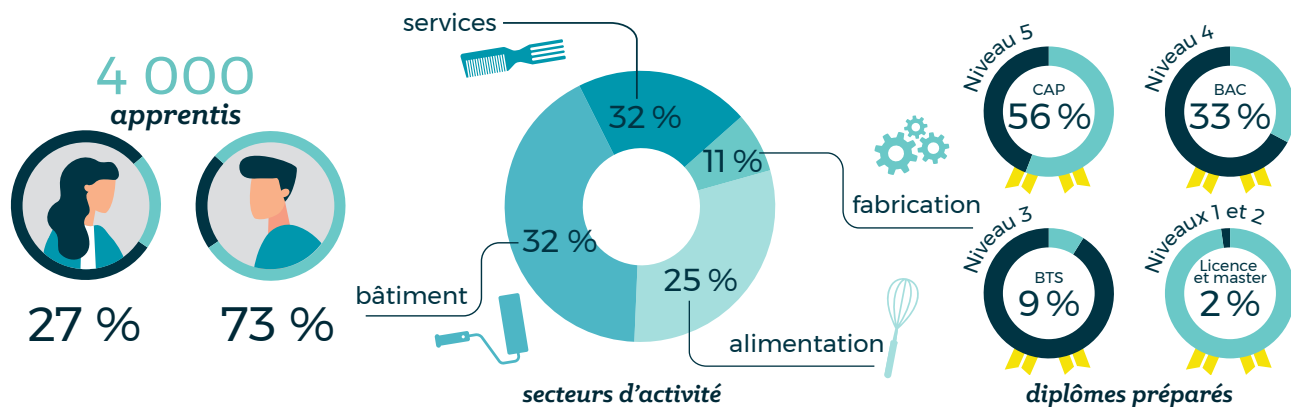
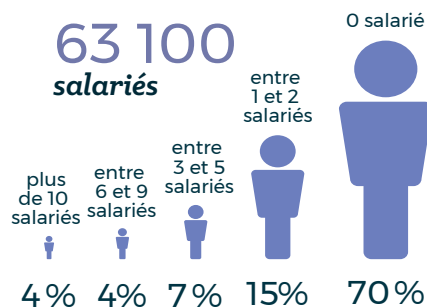
450 
conjoints
collaborateurs



tranches d'âge



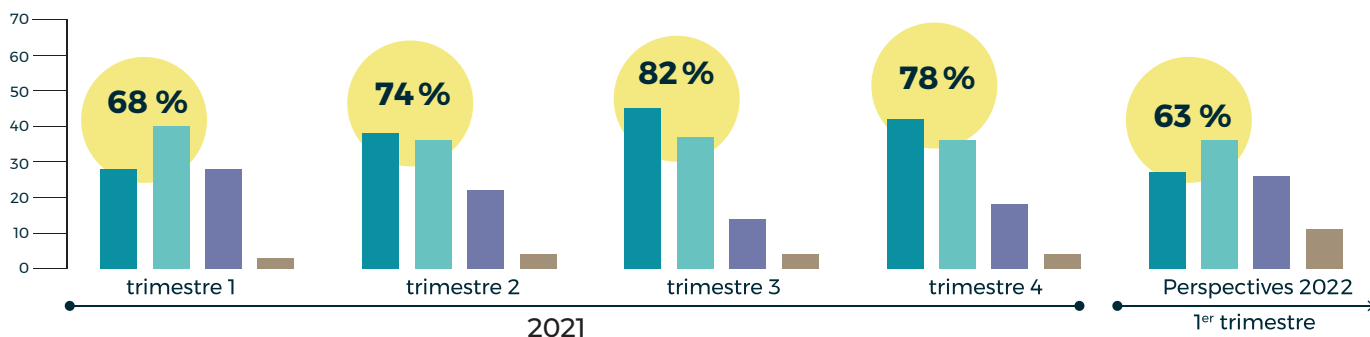
63 100
salariés



Situation économique des entreprises artisanales en 2021 > 2022

Ce qu'en pensent les artisans !

Favorable Stable Difficile Ne sait pas



Ce que nous disent les artisans !

	1 ^{er} trim. 2021	2 ^e trim. 2021	3 ^e trim. 2021	4 ^e trim. 2021	Persp. 2022
Niveau d'activité de l'entreprise	↘	≡	≡	↘	≡
Progression du chiffre d'affaires	↘	≡	≡	↘	≡
Solidité de la trésorerie	↘	↗	≡	↘	≡
Évolution des effectifs	≡	↗	↗	↘	≡

6 ARTISANS SUR 10 PRÉVOIENT UNE ANNÉE 2022 FAVORABLE

En 2021, 60 % des artisans estiment avoir connu une stabilisation ou une hausse de leur chiffre d'affaires. Leur niveau d'activité a été stimulé par une augmentation de la demande. 15 % d'entre eux ont diversifié leur offre et mis en place de nouveaux produits et services. Ces évolutions sont nées d'expérimentations qui ont eu lieu pendant la crise sanitaire. L'objectif était de mieux répondre et s'adapter à la demande de la clientèle. En 2022, les chefs d'entreprise comptent sur une pérennisation de leur niveau d'activité et une stabilisation de leur chiffre d'affaires.