



Chambre
de **Métiers**
et de l'**Artisanat**

AUVERGNE-RHÔNE-ALPES

**Réduisez vos
charges et
augmentez
votre rentabilité**

ÉTUDE

**Pour optimiser
vos consommations**



L'étude "optimisation des consommations", un véritable outil de gestion pour les entreprises artisanales

Cette étude, proposée par votre Chambre de Métiers et de l'Artisanat, s'adresse aux entreprises de nombreux secteurs d'activité : métiers de bouche, production, menuiserie, brasserie... Elle vous permet d'obtenir un bilan des consommations et des coûts des principaux flux de votre entreprise : énergie, matières premières et consommables, eau, déchets.

Un plan d'actions synthétique présente les axes d'amélioration les plus rentables sur les flux les plus importants. Les préconisations transmises sont simples et opérationnelles sur du court, moyen ou long terme. Pour aider à la décision, un calcul est réalisé sur le temps de retour sur investissement. Les économies sont significatives.

Pourquoi agir sur vos flux ?

- Comprendre vos postes de consommation et leurs évolutions
- Gérer et piloter vos flux pour les optimiser
- Être moins impacté par la fluctuation et l'augmentation des prix

Pour quels bénéfices ?

- Connaître et réaliser des économies sur les différents flux
- Situer l'entreprise par rapport aux moyennes du secteur d'activité
- Bénéficier du regard extérieur et neutre d'un spécialiste
- Réduire l'impact environnemental de l'entreprise

Combien coûte cette étude ?

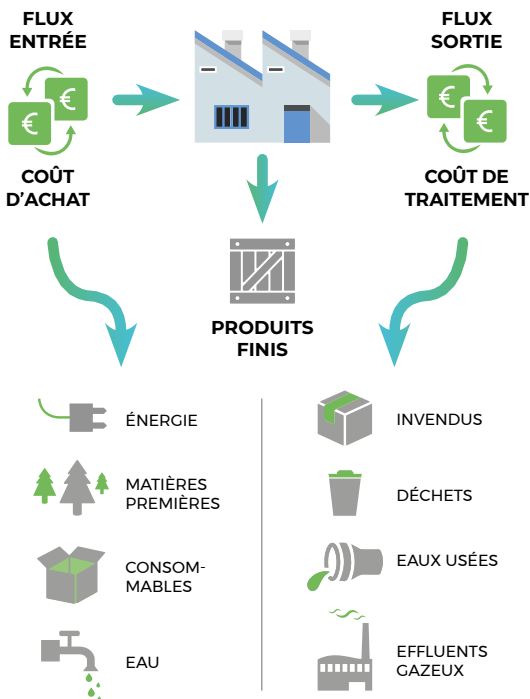
L'étude est confidentielle et entièrement prise en charge par votre Chambre de Métiers et de l'Artisanat, l'ADEME et le Conseil Régional. Le coût réel de cette prestation est de 2 200 € HT.

Comment se déroule-t-elle ?

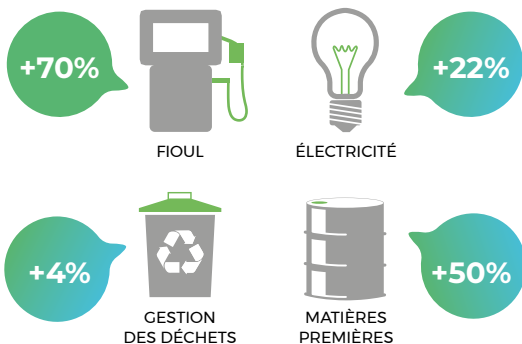
L'étude s'appuie sur les données fournies par l'entreprise (factures, documents comptables...).



PÉRIMÈTRE DE L'ÉTUDE



AUGMENTATION DES COÛTS EN 15 ANS



Sources : Ministère du Développement Durable et INSEE

TÉMOIGNAGE

**Fabien SIKIRDJI Gérant de l'entreprise
OPTYM-HA à Villard-Bonnot (Isère)**



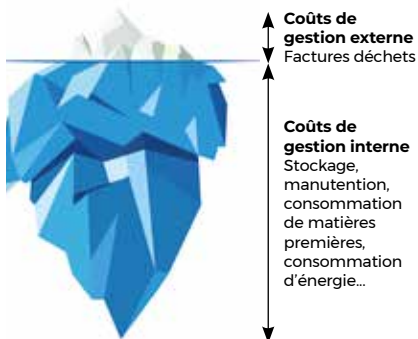
Depuis longtemps, je souhaitais étudier mes postes de consommation ; faute de temps, je ne l'ai jamais fait !

L'étude proposée par la Chambre de Métiers et de l'Artisanat de l'Isère a été une opportunité ; nos petites entreprises ont rarement un service pour contrôler ces postes de dépenses. L'expertise du chargé de mission de la CMA a permis de réaliser une analyse plus précise que des estimations internes. J'ai ainsi constaté que nous avons 5 fois plus à gagner en optimisant la gestion de nos déchets plutôt que de travailler sur le poste électricité.

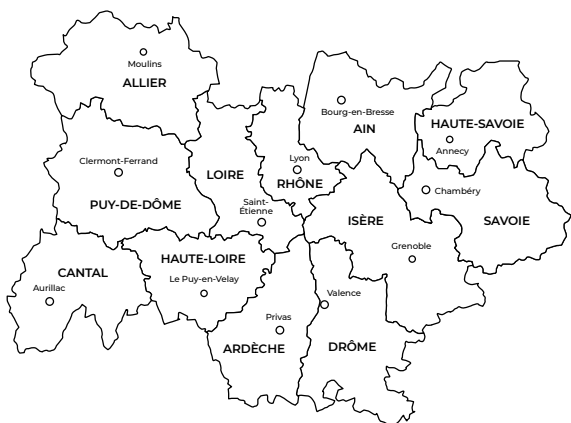
Le rapport est adapté à l'entreprise artisanale : il est complet, synthétique et met en avant des préconisations concrètes avec des sources d'économies immédiates. Dans notre cas, l'étude montre que nous pouvons réaliser une économie de 20 000 € sur 5 ans uniquement en optimisant nos contrats et nos procédés.

Entièrement prise en charge, cette étude permet de bénéficier d'un regard extérieur et neutre ; une réelle aide de la CMA. ”

COÛT COMPLET DES DÉCHETS



En moyenne, le coût complet des déchets peut représenter plus de 14 fois la seule facture d'élimination : partie immergée de l'iceberg !



LA CHAMBRE DE MÉTIERS ET DE L'ARTISANAT
**votre partenaire proximité expert
 de tous vos projets**

AIN
 04 74 47 49 00
cma-ain.fr

ALLIER
 04 70 46 20 20
cma-allier.fr

ARDÈCHE
 04 75 07 54 00
cma-ardeche.fr

CANTAL
 04 71 45 65 00
cma-cantal.fr

DRÔME
 04 75 48 72 00
cma-drome.fr

ISÈRE
 04 76 70 82 09
cma-isere.fr

LOIRE
 04 77 92 38 00
cma-loire.fr

HAUTE-LOIRE
 04 71 02 34 56
cma-hauteloire.fr

PUY-DE-DÔME
 04 73 31 52 00
cma-puydedome.fr

RHÔNE
 04 72 43 43 00
cma-lyon.fr

SAVOIE
 04 79 69 94 00
cma-savoie.fr

HAUTE-SAVOIE
 04 50 23 92 22
cma-74.fr



Chambre
 de **Métiers**
 et de l' **Artisanat**

Auvergne-Rhône-Alpes



En partenariat avec

